



TRUCK



## TRUCK รถบรรทุก

### TRUCK | รถบรรทุก

6 Wheels Truck with Water Tank 6,000 litre รถน้ำ 6 ล้อ 6,000 ลิตร	XX
10 Wheels Truck with Water Tank 12,000-16,000 litre รถน้ำ 10 ล้อ 12,000-16,000 ลิตร	XX
6 Wheels Truck Dump รถดัมป์ 6 ล้อ	XX
6 Wheels Truck Dump with Crane 5 ton รถดัมป์ 6 ล้อ ติดเครน 5 ตัน	XX
6 Wheels Truck with Crane 5 ton รถบรรทุก 6 ล้อ ติดเครน 5 ตัน	XX
10 Wheels Truck with Crane 5 ton รถบรรทุก 10 ล้อ ติดเครน 5 ตัน	XX
12 Wheels Truck with Crane 5-8 ton รถบรรทุก 12 ล้อ ติดเครน 5-8 ตัน	XX

WATER  
PUMP

GENERATOR  
WELDER  
LIGHTING  
EQUIPMENT

COMPRESSOR  
AIR BREAKER  
VENTILATOR  
FAN

CONTAINER  
HOUSE

STEEL  
CONTAINER

EXCAVATOR  
LOADER

GROUND  
LEVELLING  
MACHINE &  
GRADER

AERIAL  
WORK  
PLATFORM

LIFTING  
MACHINE

TRUCK

EQUIPMENT  
FOR  
CONCRETE  
WORKS

OTHER  
EQUIPMENT  
FOR  
GENERAL  
WORKS

AKT/O



TRUCK

## 6 WHEELS TRUCK WITH WATER TANK 6000 L | รถน้ำ 6 ล้อ 6,000 ลิตร

6WWT



Machine Code รหัสเครื่องจักร		6WWT	
Description รายละเอียด		6 Wheels Truck with Water Tank 6,000 litre รถน้ำ 6 ล้อ 6,000 ลิตร	
Maker / ยี่ห้อ		Hino	
Vehicle weight / น้ำหนักบรรทุก (kg)		4400	
Tank capacity / ความจุของถังน้ำ (L)		6000	
Engine fuel / เชื้อเพลิง		Diesel	
Fuel tank capacity / ความจุของถังน้ำมันเชื้อเพลิง (L)		200	
Dimensions / ขนาดของตัวเครื่องจักร (mm)	L	Overall length / ความยาวของเครื่องจักรทั้งหมด	6500
	H	Overall height / ความสูงของเครื่องจักรทั้งหมด	2700
	W	Overall width / ความกว้างของเครื่องจักรทั้งหมด	2200

## 10 WHEELS TRUCK WITH WATER TANK 12,000-16,000 L | รถน้ำ 10 ล้อ 12,000-16,000 ลิตร



10WT

Machine Code รหัสเครื่องจักร		10WT	
Description รายละเอียด		10 Wheels Truck with Water Tank 12,000-16,000 litre รถน้ำ 10 ล้อ 12,000-16,000 ลิตร	
Maker / ยี่ห้อ		Hino	
Vehicle weight / น้ำหนักบรรทุก (kg)		9200	
Tank capacity / ความจุของถังน้ำ (L)		12,000-16,000	
Engine fuel / เชื้อเพลิง		Diesel	
Fuel tank capacity / ความจุของถังน้ำมันเชื้อเพลิง (L)		400	
Dimensions / ขนาดของตัวเครื่องจักร (mm)	L	Overall length / ความยาวของเครื่องจักรทั้งหมด	8200
	H	Overall height / ความสูงของเครื่องจักรทั้งหมด	3600
	W	Overall width / ความกว้างของเครื่องจักรทั้งหมด	2500

WATER PUMP

GENERATOR  
WELDER  
LIGHTING EQUIPMENT

COMPRESSOR  
AIR BREAKER  
VENTILATOR FAN

CONTAINER HOUSE  
STEEL CONTAINER

EXCAVATOR  
LOADER

GROUND LEVELLING MACHINE & GRADER

AERIAL WORK PLATFORM

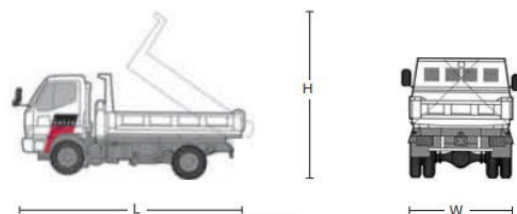
LIFTING MACHINE

TRUCK

EQUIPMENT FOR CONCRETE WORKS

OTHER EQUIPMENT FOR GENERAL WORKS

## 6 WHEELS TRUCK DUMP | รถตม 6 ล้อ



Machine Code รหัสเครื่องจักร		6WDT	
Description รายละเอียด		6 Wheels Truck Dump รถตม 6 ล้อ	
Engine fuel / เชื้อเพลิง		Diesel	
Hydraulic system / ระบบไฮดรอลิก		กระบอกตมขนาด 8 ตัน	
Dimensions / ขนาดของ ตัวเครื่องจักร (mm)	L	Overall length / ความยาวของเครื่องจักรทั้งหมด	3800-4200
	H	Overall height / ความสูงของเครื่องจักรทั้งหมด	600-1800
	W	Overall width / ความกว้างของเครื่องจักรทั้งหมด	2200

AKT/O

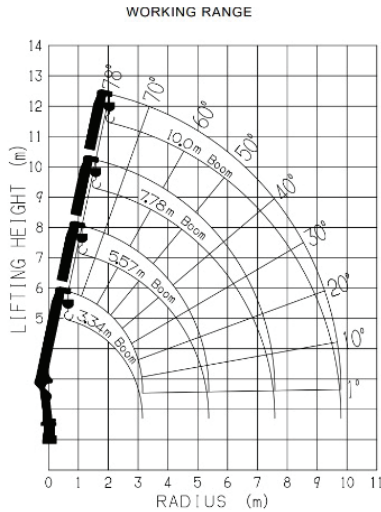
\*\*\* ข้อมูลและรูปภาพบนนี้เกิดตลือกเป็นเพียงตัวอย่างเท่านั้น เครื่องจักรและอุปกรณ์ที่ให้เช่าจริงอาจแตกต่างออกไป กรุณาสอบถามข้อมูลเพิ่มเติมจากพนักงานขายหรือทุกๆ สาขาของบริษัทฯ

# 6 WHEELS TRUCK DUMP WITH CRANE 5 TON | รถดัมพ์ 6 ล้อ ติดเครน 5 ตัน



TRUCK

6WDH



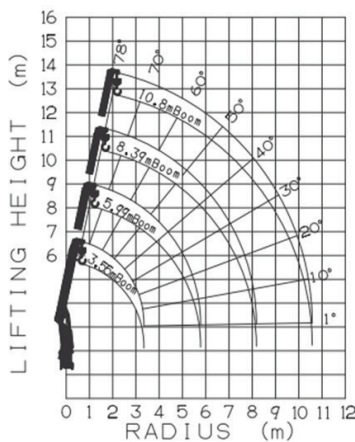
Machine Code รหัสเครื่องจักร		6WDH	
Description รายละเอียด		6 Wheels Truck Dump with Crane 5 ton รถดัมพ์ 6 ล้อ ติดเครน 5 ตัน	
Maker / ยี่ห้อ		Hino / Tadano	
Model / รุ่น		FD7JJF-10030	
Vehicle weight / น้ำหนักบรรทุก		(kg)	9500
Loading capacity / น้ำหนักบรรทุก		(kg)	5500
Loading load / น้ำหนักคนโหลด		(kg)	3000
Engine fuel / เชื้อเพลิง		Diesel	
Fuel tank capacity / ความจุของถังน้ำมันเชื้อเพลิง		(L)	200
Dimensions / ขนาดของตัวเครื่องจักร (mm)	L	Overall length / ความยาวของเครื่องจักรทั้งหมด	11200
	H	Overall height / ความสูงของเครื่องจักรทั้งหมด	3600
	W	Overall width / ความกว้างของเครื่องจักรทั้งหมด	2600

# 6 WHEELS TRUCK WITH CRANE 5 TON | รถบรรทุก 6 ล้อ ติดเครน 5 ตัน

6WTC



WORKING RADIUS - LIFTING HEIGHT



Machine Code รหัสเครื่องจักร		6WTC	
Description รายละเอียด		6 Wheels Truck with Crane 5 ton รถบรรทุก 6 ล้อ ติดเครน 5 ตัน	
Maker / ยี่ห้อ		Hino / Tadano	Isuzu / Unic
Model / รุ่น		FG8JR1A-JGT / ZT500	FTR240 / UR-V55SK
Vehicle weight / น้ำหนักบรรทุก		(kg)	11200
Loading capacity / น้ำหนักบรรทุก		(kg)	3800
Loading load / น้ำหนักคนโหลด		(kg)	5000
Engine fuel / เชื้อเพลิง		Diesel	
Fuel tank capacity / ความจุของถังน้ำมันเชื้อเพลิง		(L)	200
Dimensions / ขนาดของตัวเครื่องจักร (mm)	L	Overall length / ความยาวของเครื่องจักรทั้งหมด	10065
	H	Overall height / ความสูงของเครื่องจักรทั้งหมด	2790
	W	Overall width / ความกว้างของเครื่องจักรทั้งหมด	2500

WATER PUMP

GENERATOR

WELDER

LIGHTING EQUIPMENT

COMPRESSOR

AIR BREAKER

VENTILATOR FAN

CONTAINER HOUSE

STEEL CONTAINER

EXCAVATOR

LOADER

GROUND LEVELLING MACHINE & GRADER

AERIAL WORK PLATFORM

LIFTING MACHINE

TRUCK

EQUIPMENT FOR CONCRETE WORKS

OTHER EQUIPMENT FOR GENERAL WORKS

AKT/O

\*\*\* ข้อมูลและรูปภาพบนนี้เกิดมาคือเป็นเพียงตัวอย่างเท่านั้น เครื่องจักรและอุปกรณ์ที่ให้เช่าจริงอาจแตกต่างกันไป กรุณาสอบถามข้อมูลเพิ่มเติมจากพนักงานขายหรือทุก สาขาของบริษัทฯ



TRUCK

# 10, 12 WHEELS TRUCK WITH CRANE 5-8 TON | รถบรรทุก 10, 12 ล้อ ติดเครน 5-8 ตัน

10TC



12TC



Machine Code รหัสเครื่องจักร		10TC	12TC
Description รายละเอียด		10 Wheels Truck with Crane 5 ton รถบรรทุก 10 ล้อ ติดเครน 5 ตัน	12 Wheels Truck with Crane 5-8 ton รถบรรทุก 12 ล้อ ติดเครน 5-8 ตัน
Maker / ยี่ห้อ		Hino / Unic	Hino / Unic
Model / รุ่น		FL1AS1A-SHT / UR-V555K	GY2PSLA / UR-V555K
Vehicle weight / น้ำหนักบรรทุก (kg)		13800	16800
Loading capacity / น้ำหนักบรรทุก (kg)		11200	13800
Loading load / น้ำหนักคนโหลด (kg)		5000	5000
Engine fuel / เชื้อเพลิง		Diesel	Diesel
Fuel tank capacity / ความจุของถังน้ำมันเชื้อเพลิง (L)		400	400
Dimensions / ขนาดของตัวเครื่องจักร (mm)	L	Overall length / ความยาวของเครื่องจักรทั้งหมด	10555
	H	Overall height / ความสูงของเครื่องจักรทั้งหมด	2900
	W	Overall width / ความกว้างของเครื่องจักรทั้งหมด	2550
		2600	

WATER PUMP

GENERATOR

WELDER

LIGHTING EQUIPMENT

COMPRESSOR

AIR BREAKER

VENTILATOR FAN

CONTAINER HOUSE

STEEL CONTAINER

EXCAVATOR

LOADER

GROUND LEVELLING MACHINE & GRADER

AERIAL WORK PLATFORM

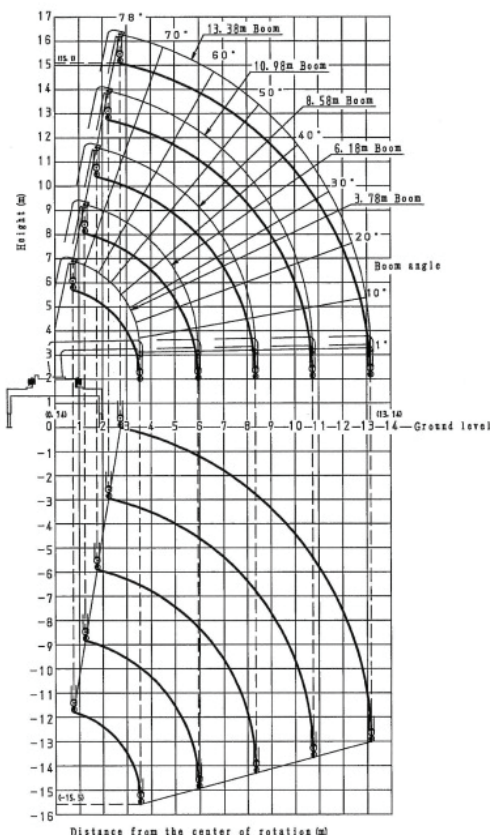
LIFTING MACHINE

TRUCK

EQUIPMENT FOR CONCRETE WORKS

OTHER EQUIPMENT FOR GENERAL WORKS

### WORKING RANGE:



AKT/O

\*\*\* ข้อมูลและรูปภาพบนนี้เกิดมาคือเป็นเพียงตัวอย่างเท่านั้น เครื่องจักรและอุปกรณ์ที่ให้เช่าจริงอาจแตกต่างกันออกไป กรุณาสอบถามข้อมูลเพิ่มเติมจากพนักงานขายหรือทุกๆ สาขาของบริษัทฯ