



AERIAL WORK PLATFORM

เครื่องจักรสำหรับใช้ทำงานบนที่สูง

AERIAL WORK PLATFORM | เครื่องจักรสำหรับใช้ทำงานบนที่สูง

Telescopic Boom Lift 12 - 38 m. (Diesel) รถกระเช้าบูมตรง 12 - 38 ม. (ดีเซล)	XX
Crawler Telescopic Boom Lift 12 - 18 m. (Diesel) รถกระเช้าบูมตรง ล้อแทร็ค 12 - 18 ม. (ดีเซล)	XX
Crawler Articulating Boom Lift 12 m. (Diesel) รถกระเช้าบูมหักศอก ล้อแทร็ค 12 ม. (ดีเซล)	XX
Tower Lift 4.5 m. (Manual) ลิฟท์บันไดแบบมือหมุน 4.5 ม.	XX
Vertical Lift Compact size 6 m. (Battery) รถลิฟท์แนวตั้ง 6 ม. (แบตเตอรี่)	XX
Scissor Lift 16 m. (Diesel) รถลิฟท์ขากรรไกร 16 ม. (ดีเซล)	XX
Scissor Lift 8 - 14 m. (Battery) รถลิฟท์ขากรรไกร 8 - 14 ม. (แบตเตอรี่)	XX
Articulating Boom Lift 9 - 18 m. (Battery) รถกระเช้าบูมหักศอก 9 - 18 ม. (แบตเตอรี่)	XX
Articulating Boom Lift 18 - 25 m. (Diesel) รถกระเช้าบูมหักศอก 18 - 25 ม. (ดีเซล)	XX
High Rider 12 - 27 m. (Diesel) รถบรรทุกกระเช้า 12 - 27 ม. (ดีเซล)	XX

WATER
PUMPGENERATOR
WELDER
LIGHTING
EQUIPMENTCOMPRESSOR
AIR BREAKER
VENTILATOR
FANCONTAINER
HOUSE
STEEL
CONTAINEREXCAVATOR
LOADERGROUND
LEVELLING
MACHINE &
GRADERAERIAL
WORK
PLATFORMLIFTING
MACHINE

TRUCK

EQUIPMENT
FOR
CONCRETE
WORKSOTHER
EQUIPMENT
FOR
GENERAL
WORKS



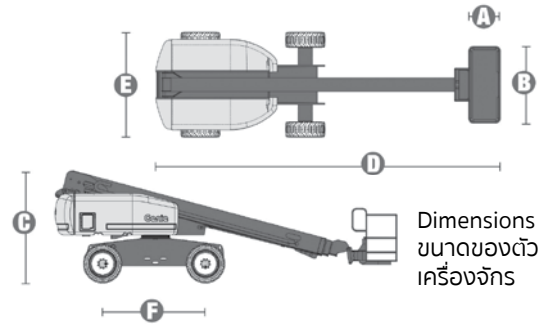
TELESCOPIC BOOM LIFT 12, 18 M. (DIESEL) | รถกระเช้าบูมตรง 12, 18 ม. (ดีเซล)



BL14

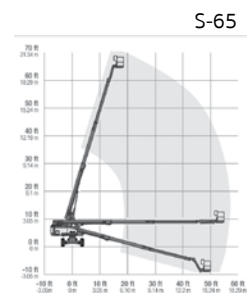
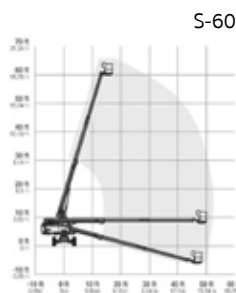
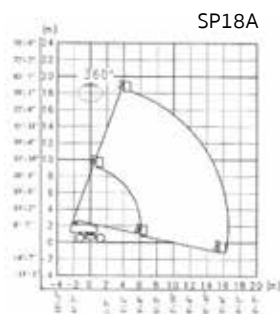
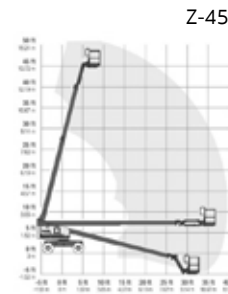
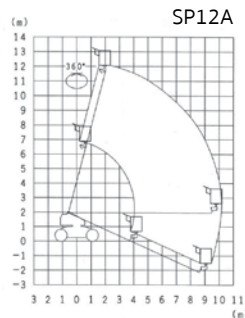


BL20



Machine Code รหัสเครื่องจักร		BL14		BL20	
Description รายละเอียด		Telescopic Boom Lift 12 m. (Diesel) รถกระเช้าบูมตรง 12 ม. (ดีเซล)		Telescopic Boom Lift 18 m. (Diesel) รถกระเช้าบูมตรง 18 ม. (ดีเซล)	
Maker / ยี่ห้อ		Aichi	Genie	Aichi	Genie
Model / รุ่น		SP12A	S-45	SP18A	S-60 S-65
Total weight / น้ำหนักรวม (kg)		7850	6709	12300	9385 10102
Power source / ระบบพลังงาน		Diesel	Diesel	Diesel	Diesel
Fuel tank capacity / ความจุของถังน้ำมันเชื้อเพลิง (L)		-	76	150	132 132
Engine rated power / กำลังเครื่องยนต์ (kW {hp})		30.6 {41}	35.8 {48}	41.1 {55.1}	35.8 {48} 35.8 {48}
Working height maximum / ระดับความสูงในการทำงานสูงสุด (m)		14.00	15.72	20.00	20.30 21.80
Platform height maximum / ระดับความสูงของพื้นกระเช้าสูงสุด (m)		12.00	13.72	18.00	18.30 19.80
Working load / กระเช้ารับน้ำหนักได้ (kg)		200	200	200	200 200
Turntable rotation / องศาการหมุนบูม		360°	360°	360°	360° 360°
Platform rotation / องศาการหมุนกระเช้า		180°	160°	180°	160° 160°
Horizontal reach maximum / ระยะการทำงานไกลสุด (m)		10.5	11.18	16.7	15.48 17.10
Dimensions / ขนาดของตัวเครื่องจักร (m)	A Platform length / ความยาวกระเช้า	1.3	0.76 (6 ft model) / 0.91 (8 ft model)	1.77	0.76 (6 ft model) / 0.91 (8 ft model) / 0.76 (6 ft model) / 0.91 (8 ft model)
	B Platform width / ความกว้างกระเช้า	0.76	1.83 (6 ft model) / 2.44 (8 ft model)	0.72	1.83 (6 ft model) / 2.44 (8 ft model) / 1.83 (6 ft model) / 2.44 (8 ft model)
	C Height - stowed / ความสูงขณะเก็บบูมต่ำสุด	2.43	2.49	2.64	2.72 2.72
	D Length - stowed / ความยาวขณะเก็บบูมต่ำสุด	6.17	8.48	9.17	8.51 9.50
	E Overall width / ความกว้างของเครื่องจักร	1.98	2.30	2.13	2.50 2.50
	F Wheelbase / ระยะห่างศูนย์กลางล้อ	2.20	2.20	2.50	2.50 2.50

Range of motion ช่วงของการเคลื่อนไหวย



*** ข้อมูลและรูปภาพบนนี้เกิดจากข้อมูลที่เป็นเพียงตัวอย่างเท่านั้น เครื่องจักรและอุปกรณ์ที่ให้ช่างจริงอาจแตกต่างกันไป กรุณาสอบถามข้อมูลเพิ่มเติมจากพนักงานขายหรือทุกๆ สาขาของบริษัทฯ

TELESCOPIC BOOM LIFT 25, 38 M. (DIESEL) | รถกระเช้าบูมตรง 25, 38 ม. (ดีเซล)



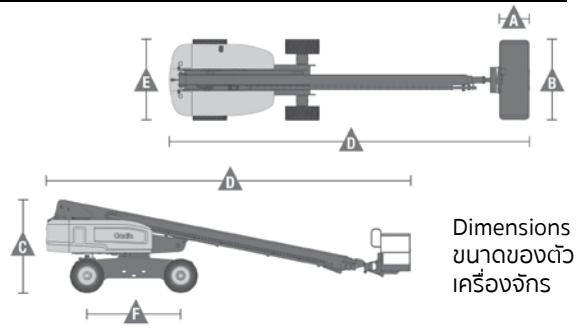
AERIAL WORK PLATFORM



BL27



BL40



Dimensions ขนาดของตัวเครื่องจักร

Machine Code รหัสเครื่องจักร		BL27		BL40		
Description รายละเอียด		Telescopic Boom Lift 25 m. (Diesel) รถกระเช้าบูมตรง 25 ม. (ดีเซล)		Telescopic Boom Lift 38 m. (Diesel) รถกระเช้าบูมตรง 38 ม. (ดีเซล)		
Maker / ยี่ห้อ		Aichi	Genie		Genie	
Model / รุ่น		SP25B	S-80X	S-85	S-125	
Total weight / น้ำหนักรวม (kg)		14700	16102	17236	20248	
Power source / ระบบพลังงาน		Diesel	Diesel	Diesel	Diesel	
Fuel tank capacity / ความจุของถังน้ำมันเชื้อเพลิง (L)		150	132	132	151	
Engine rated power / กำลังเครื่องยนต์ (kW {hp})		41.1 {55}	55 {74}	55 {74}	58.1 {78}	
Working height maximum / ระดับความสูงในการทำงานสูงสุด (m)		27.00	26.20	27.70	40.15	
Platform height maximum / ระดับความสูงของพื้นกระเช้าสูงสุด (m)		25.00	24.40	25.90	38.15	
Working load / กระเช้ารับน้ำหนักได้ (kg)		200	200	200	200	
Turntable rotation / องศาการหมุนบูม		360°	360°	360°	360°	
Platform rotation / องศาการหมุนกระเช้า		180°	160°	160°	160°	
Horizontal reach maximum / ระยะการทำงานไกลสุด (m)		16.20	21.80	23.30	24.38	
Dimensions / ขนาดของตัวเครื่องจักร (m)	A	Platform length / ความยาวกระเช้า	1.80	0.76 (6 ft model) / 0.91 (8 ft model)	0.76 (6 ft model) / 0.91 (8 ft model)	0.76 (6 ft model) / 0.91 (8 ft model)
	B	Platform width / ความกว้างกระเช้า	0.75	1.83 (6 ft model) / 2.44 (8 ft model)	1.83 (6 ft model) / 2.44 (8 ft model)	1.83 (6 ft model) / 2.44 (8 ft model)
	C	Height - stowed / ความสูงขณะเก็บบูมต่ำสุด	2.68	2.80	2.80	3.07
	D	Length - stowed / ความยาวขณะเก็บบูมต่ำสุด	11.52	11.10	12.20	14.25
	E	Overall width / ความกว้างของเครื่องจักร	2.43	2.50	2.50	2.49
	F	Wheelbase / ระยะห่างศูนย์กลางล้อ	-	2.80	2.80	3.66

WATER PUMP

GENERATOR

WELDER
LIGHTING EQUIPMENT

COMPRESSOR
AIR BREAKER

VENTILATOR FAN

CONTAINER HOUSE
STEEL CONTAINER

EXCAVATOR
LOADER

GROUND LEVELLING MACHINE & GRADER

AERIAL WORK PLATFORM

LIFTING MACHINE

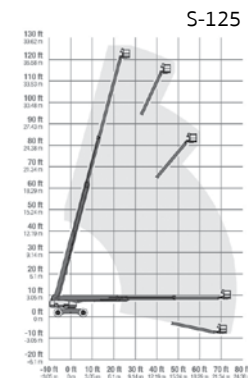
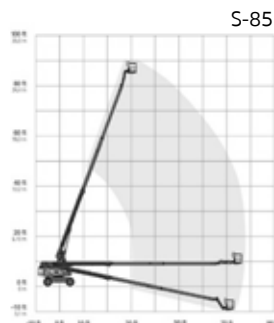
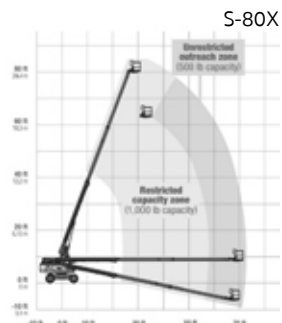
TRUCK

EQUIPMENT FOR CONCRETE WORKS

OTHER EQUIPMENT FOR GENERAL WORKS

AKT/O

Range of motion ช่วงของการเคลื่อนไหว

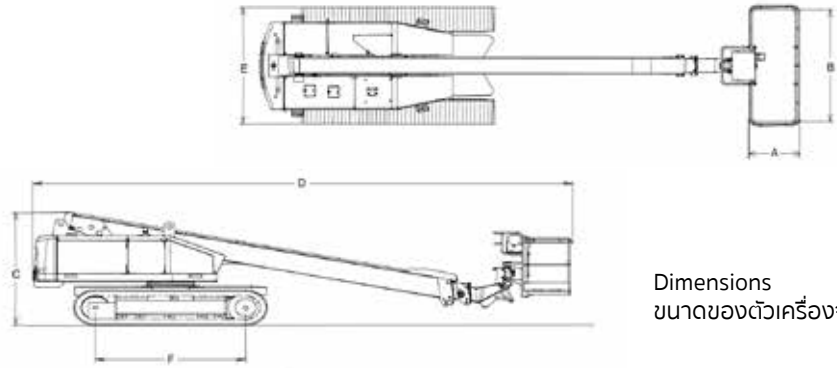


*** ข้อมูลและรูปภาพบนนี้เกิดตลือกเป็นเพียงตัวอย่างเท่านั้น เครื่องจักรและอุปกรณ์ที่ให้เช่าจริงอาจแตกต่างกันไป กรุณาสอบถามข้อมูลเพิ่มเติมจากพนักงานขายหรือทุกๆ สาขาของบริษัทฯ



CRAWLER TELESCOPIC BOOM LIFT 12, 18 M. (DIESEL) | รถกระเช้าบูมตรงล้อไถเร็ก 12, 18 ม. (ดีเซล)

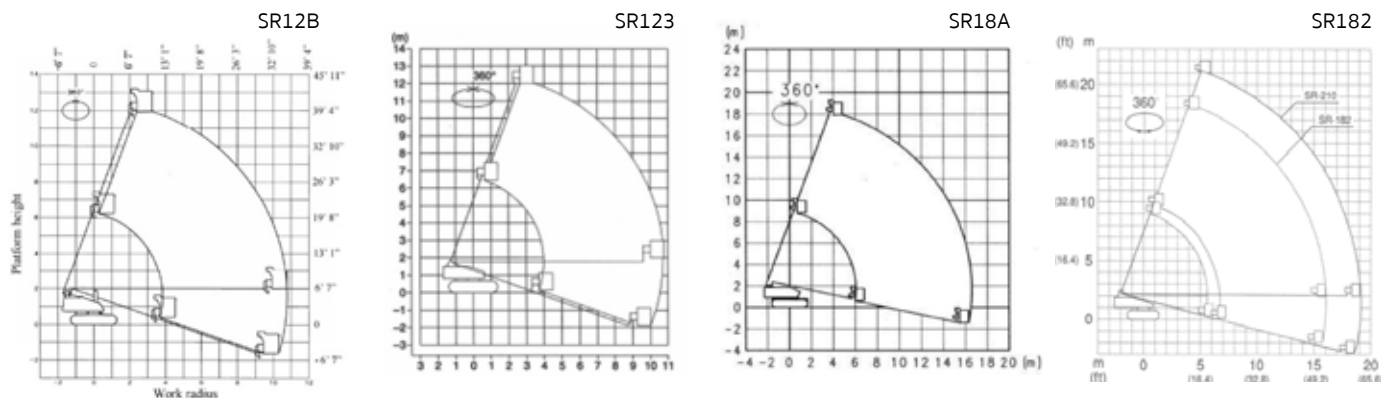
CB14
CL20



Dimensions
ขนาดของตัวเครื่องจักร

Machine Code รหัสเครื่องจักร		CB14		CL20		
Description รายละเอียด		Crawler Telescopic Boom Lift 12 m. (Diesel) รถกระเช้าบูมตรงล้อไถเร็ก 12 ม. (ดีเซล)		Crawler Telescopic Boom Lift 18 m. (Diesel) รถกระเช้าบูมตรงล้อไถเร็ก 18 ม. (ดีเซล)		
Maker / ยี่ห้อ		Aichi		Aichi		
Model / รุ่น		SR12B	SR123	SR181.R	SR18A SR182	
Total weight / น้ำหนักรวม (kg)		7445	7650	14100	12800 13500	
Power source / ระบบพลังงาน		Diesel	Diesel	Diesel	Diesel Diesel	
Fuel tank capacity / ความจุของถังน้ำมันเชื้อเพลิง (L)		95	108	165	150 230	
Engine rated power / กำลังเครื่องยนต์ (kW {hp})		21 {28.2}	40.5 {54.3}	38.7 {52}	44.3 {59.4} 60.4 {80.9}	
Working height maximum / ระดับความสูงในการทำงานสูงสุด (m)		14.10	14.00	20.00	20.00 20.00	
Platform height maximum / ระดับความสูงของพื้นกระเช้าสูงสุด (m)		12.10	12.00	18.00	18.00 18.00	
Working load / กระเช้ารับน้ำหนักได้ (kg)		200	200	200	200 200	
Turntable rotation / องศาการหมุนบูม		360°	360°	360°	360° 360°	
Platform rotation / องศาการหมุนกระเช้า		180°	180°	160°	180° 180°	
Horizontal reach maximum / ระยะการทำงานไกลสุด (m)		10.70	10.70	16.30	16.30 16.50	
Dimensions / ขนาดของตัว เครื่องจักร (m)	A	Platform length / ความยาวกระเช้า	1.80	1.80	1.50	1.80 1.30
	B	Platform width / ความกว้างกระเช้า	0.75	0.75	0.90	0.75 0.75
	C	Height - stowed / ความสูงขณะเก็บบูมต่ำสุด	1.99	2.20	2.50	2.35 2.57
	D	Length - stowed / ความยาวขณะเก็บบูมต่ำสุด	6.34	6.33	9.16	9.17 8.61
	E	Overall width / ความกว้างของเครื่องจักร	2.30	2.15	2.47	2.46 2.46
	F	Wheelbase / ระยะห่างศูนย์กลางล้อไถเร็ก	2.05	2.05	2.57	2.57 2.57

Range of motion ช่วงของการเคลื่อนไหวยุค



*** ข้อมูลและรูปภาพบนนี้เกิดตลือกเป็นเพียงตัวอย่างเท่านั้น เครื่องจักรและอุปกรณ์ที่ให้ช่างจริงอาจแตกต่างกันไป กรุณาสอบถามข้อมูลเพิ่มเติมจากพนักงานขายหรือทุกๆ สาขาของบริษัทฯ

CRAWLER ARTICULATING BOOM LIFT 12 M. (DIESEL) | รถกระเช้าบูมหักศอก ล้อไถร์ค 12 ม. (ดีเซล)

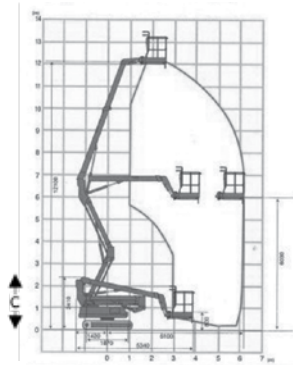


AERIAL WORK PLATFORM

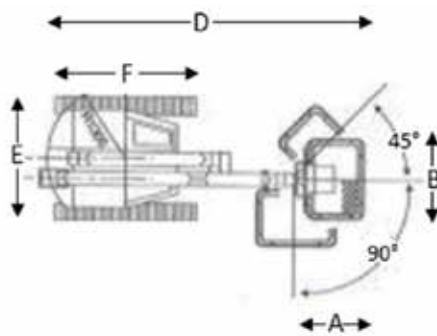
CL14



Range of motion
ช่วงของการเคลื่อนไหวยุ



Dimensions
ขนาดของตัวเครื่องจักร



Machine Code รหัสเครื่องจักร		CL14	
Description รายละเอียด		Crawler Articulating Boom Lift 12 m. (Diesel) รถกระเช้าบูมหักศอก ล้อไถร์ค 12 ม. (ดีเซล)	
Maker / ยี่ห้อ		Nagano	
Model / รุ่น		NUL120-2	
Total weight / น้ำหนักรวม (kg)		3850	
Power source / ระบบพลังงาน		Diesel	
Fuel tank capacity / ความจุของถังน้ำมันเชื้อเพลิง (L)		40	
Engine rated power / กำลังเครื่องยนต์ (kW {hp})		19.9 {26.6}	
Working height maximum / ระดับความสูงในการทำงานสูงสุด (m)		14.10	
Platform height maximum / ระดับความสูงของพื้นกระเช้าสูงสุด (m)		12.10	
Working load / กระเช้ารับน้ำหนักได้ (kg)		200	
Turntable rotation / องศาการหมุนบูม		360°	
Platform rotation / องศาการหมุนกระเช้า		L 90° / R 45°	
Horizontal reach maximum / ระยะการทำงานไกลสุด (m)		6.00	
Dimensions / ขนาดของตัวเครื่องจักร (m)	A	Platform length / ความยาวกระเช้า	1.13
	B	Platform width / ความกว้างกระเช้า	0.73
	C	Height - stowed / ความสูงขณะเก็บบูมต่ำสุด	2.37
	D	Length - stowed / ความยาวขณะเก็บบูมต่ำสุด	5.34
	E	Overall width / ความกว้างของเครื่องจักร	2.05
	F	Wheelbase / ระยะห่างศูนย์กลางล้อไถร์ค	1.87

WATER PUMP

GENERATOR

WELDER

LIGHTING EQUIPMENT

COMPRESSOR

AIR BREAKER

VENTILATOR

FAN

CONTAINER HOUSE

STEEL CONTAINER

EXCAVATOR

LOADER

GROUND LEVELLING

MACHINE & GRADER

AERIAL WORK PLATFORM

LIFTING MACHINE

TRUCK

EQUIPMENT FOR CONCRETE WORKS

OTHER EQUIPMENT FOR GENERAL WORKS

OTHER EQUIPMENT FOR GENERAL WORKS

OTHER EQUIPMENT FOR GENERAL WORKS

OTHER EQUIPMENT FOR GENERAL WORKS

OTHER EQUIPMENT FOR GENERAL WORKS

OTHER EQUIPMENT FOR GENERAL WORKS

OTHER EQUIPMENT FOR GENERAL WORKS

OTHER EQUIPMENT FOR GENERAL WORKS

OTHER EQUIPMENT FOR GENERAL WORKS

OTHER EQUIPMENT FOR GENERAL WORKS

OTHER EQUIPMENT FOR GENERAL WORKS

OTHER EQUIPMENT FOR GENERAL WORKS

TOWER LIFT 4.5 M (MANUAL) | ลิฟท์บันไดแบบมือหมุน 4.5 ม.

TL65



Machine Code รหัสเครื่องจักร		TL65	
Description รายละเอียด		Tower Lift 4.5 m. (Manual) ลิฟท์บันไดแบบมือหมุน 4.5 ม.	
Maker / ยี่ห้อ		Miyoshi	
Model / รุ่น		AL-65	WQ-44T
Total weight / น้ำหนักรวม (kg)		215	184
Power source / ระบบพลังงาน		Manual ระบบมือหมุน	Manual ระบบมือหมุน
Working height maximum / ระดับความสูงในการทำงานสูงสุด (m)		6.50	6.40
Platform height maximum / ระดับความสูงของพื้นกระเช้าสูงสุด (m)		4.50	4.40
Working load / กระเช้ารับน้ำหนักได้ (kg)		130	130
Internal deck size (W x L) / ขนาดกระเช้าวัดจากภายใน (ก x ย) (mm)		700 x 700	600 x 600
Outrigger expansion dimension / ความกว้างขนาดยื่นออกของเอาทริเกอร์ (mm)		1700 x 1700	1280 x 1400
Dimensions / ขนาดของตัวเครื่องจักร (m)	A	Length - stowed / ความยาวขณะเก็บบูม	1.40
	B	Width - stowed / ความกว้างขณะเก็บบูม	0.76
	C	Height - stowed / ความสูงขณะเก็บบูม	2.04

*** ข้อมูลและรูปภาพบนนี้เกิดดาลือกเป็นเพียงตัวอย่างเท่านั้น เครื่องจักรและอุปกรณ์ที่ให้เช่าจริงอาจแตกต่างออกไป กรุณาสอบถามข้อมูลเพิ่มเติมจากพนักงานขายหรือทุก สาขาของบริษัทฯ

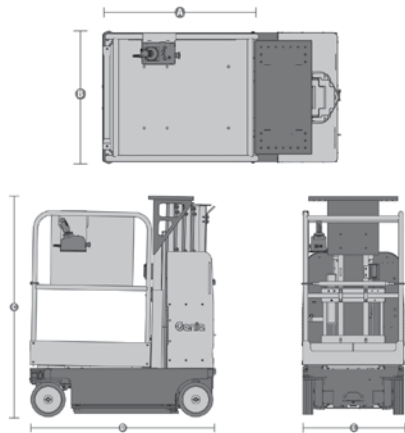


AERIAL WORK PLATFORM

VERTICAL LIFT COMPACT SIZE 6 M. (BATTERY) | รถลิฟท์แนวตั้ง 6 ม. (แบตเตอรี่)



BT08



Machine Code / รหัสเครื่องจักร		BT08	
Description รายละเอียด		Vertical Lift Compact size 6 m. (Battery) รถลิฟท์แนวตั้ง 6 ม. (แบตเตอรี่)	
Maker / ยี่ห้อ		Genie	
Model / รุ่น		GR-20	
Total weight / น้ำหนักรวม (kg)		1140	
Power source / ระบบพลังงาน		Battery	
Working height maximum / ระดับความสูงในการทำงานสูงสุด (m)		8.02	
Platform height maximum / ระดับความสูงของพื้นกระเช้าสูงสุด (m)		6.70	
Working load / กระเช้ารับน้ำหนักได้ (kg)		150	
Extension platform capacity / ส่วนขยายกระเช้ารับน้ำหนักได้ (kg)		113	
Input voltage / แรงดันไฟฟ้าที่ใช้ชาร์จ (VAC)		220	
Reserve battery charging 100% / ระยะเวลาชาร์จแบตเตอรี่เต็ม 100% (hr)		8	
Dimensions / ขนาดของตัวเครื่องจักร (m)	A	Platform length / ความยาวกระเช้า	0.89
	B	Platform width / ความกว้างกระเช้า	0.75
	C	Height - stowed / ความสูงขณะเก็บบูมต่ำสุด	1.98
	D	Length - stowed / ความยาวขณะเก็บบูมต่ำสุด	1.35
	E	Overall width / ความกว้างของเครื่องจักร	0.80

WATER PUMP

GENERATOR

WELDER

LIGHTING EQUIPMENT

COMPRESSOR

AIR BREAKER

VENTILATOR

FAN

CONTAINER

HOUSE

STEEL

CONTAINER

EXCAVATOR

LOADER

GROUND

LEVELLING

MACHINE &

GRADER

AERIAL

WORK

PLATFORM

LIFTING

MACHINE

TRUCK

EQUIPMENT

FOR

CONCRETE

WORKS

OTHER

EQUIPMENT

FOR

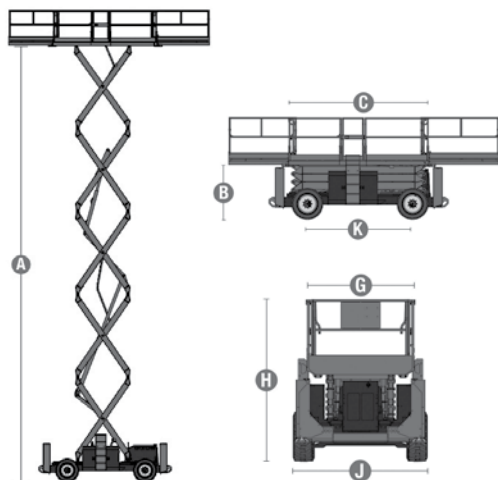
GENERAL

WORKS

SCISSOR LIFT 16 M. (DIESEL) | รถลิฟท์ขากรรไกร 16 ม. (ดีเซล)



LE18



Machine Code / รหัสเครื่องจักร		LE18	
Description รายละเอียด		Scissor Lift 16 m. (Diesel) รถลิฟท์ขากรรไกร 16 ม. (ดีเซล)	
Maker / ยี่ห้อ		Genie	
Model / รุ่น		GS-5390	
Total weight / น้ำหนักรวม (kg)		7515	
Power source / ระบบพลังงาน		Diesel	
Fuel tank capacity / ความจุของถังน้ำมันเชื้อเพลิง (L)		75.7	
Engine rated power / กำลังเครื่องยนต์ (kW {hp})		36.3 {48.7}	
Working height maximum / ระดับความสูงในการทำงานสูงสุด (m)		18.15	
Working load / กระเช้ารับน้ำหนักได้ (kg)		680	
Slide-out platform extension deck-front/rear / ส่วนขยายกระเช้าขณะเสียด้านหน้า/หลัง (m)		1.52 / 1.22	
Extension platform capacity / ส่วนขยายกระเช้ารับน้ำหนักได้ (kg)		227	
Dimensions / ขนาดของตัวเครื่องจักร (m)	A	Platform height maximum / ความสูงกระเช้าสูงสุด	16.15
	B	Platform height - stowed / ความสูงกระเช้าขณะเก็บต่ำสุด	2.02
	C	Platform length - outside / ความยาวกระเช้าด้านนอก	3.98
	D	Platform width - outside / ความกว้างกระเช้าด้านนอก	1.83
	E	Height - stowed (folding rails) / ความสูงรื้อกระเช้าขณะเก็บต่ำสุด	3.15
	F	Overall width / ความกว้างของเครื่องจักร	2.34
	G	Wheelbase / ระยะห่างศูนย์กลางล้อ	2.84

*** ข้อมูลและรูปภาพบนนี้เกิดจากข้อมูลที่เป็นเพียงตัวอย่างเท่านั้น เครื่องจักรและอุปกรณ์ที่ให้ช่างจริงอาจแตกต่างกัน กรุณาสอบถามข้อมูลเพิ่มเติมจากพนักงานขายหรือทุกๆ สาขาของบริษัทฯ

SCISSOR LIFT 8, 10, 12, 14 M. (BATTERY) | รถลิฟท์ขารรโทร 8, 10, 12, 14 ม. (แบตเตอรี่)



AERIAL WORK PLATFORM



Machine Code / รหัสเครื่องจักร	LB08			LB10		LB12		LB14				
Description รายละเอียด	Scissor Lift 8 m. (Battery) รถลิฟท์ขารรโทร 8 ม. (แบตเตอรี่)			Scissor Lift 10 m. (Battery) รถลิฟท์ขารรโทร 10 ม. (แบตเตอรี่)		Scissor Lift 12 m. (Battery) รถลิฟท์ขารรโทร 12 ม. (แบตเตอรี่)		Scissor Lift 14 m. (Battery) รถลิฟท์ขารรโทร 14 ม. (แบตเตอรี่)				
Maker / ยี่ห้อ	Genie		SMAC	Genie	Sinoboom	Genie		Sinoboom	Sinoboom	Zoomlion		
Model / รุ่น	GS-2632	GS-2646	XH80	GS-3246	GTJZ 1012	GS-4046	GS-4047	GTJZ 1212	GTJZ 1412	ZS1414HD		
Total weight / น้ำหนักรวม (kg)	2002	1956	2100	2346	2650	3117	3221	3000	3360	3280		
Power source / ระบบพลังงาน	Battery	Battery	Battery	Battery	Battery	Battery	Battery	Battery	Battery	Battery		
Working height maximum / ระดับความสูงในการทำงานสูงสุด (m)	9.92	9.92	9.90	11.75	12.00	13.94	13.70	13.90	15.80	15.70		
Working load / กระเช้ารับน้ำหนักได้ (kg)	200	450	400	300	300	350	350	300	200	200		
Slide-out platform extension deck / ส่วนขยายกระเช้าขณะเลื่อนออกด้านหน้า (m)	0.91	0.91	0.99	0.91	0.90	0.91	0.91	0.90	0.90	0.91		
Extension platform capacity / ส่วนขยายกระเช้ารับน้ำหนักได้ (kg)	113	113	113	113	120	113	113	120	120	113		
Input voltage / แรงดันไฟฟ้าที่ใช้ชาร์จ (VAC)	220	220	220	220	220	220	220	220	220	220		
Reserve battery charging 100% / ระยะเวลาชาร์จแบตเตอรี่เต็ม 100% (hr)	8	8	8	8	8	8	8	8	8	8		
Dimensions / ขนาดของตัวเครื่องจักร (m)	A	Platform height maximum / ความสูงกระเช้าสูงสุด	7.92	7.92	7.90	9.75	10.00	11.94	11.70	11.90	13.80	13.70
	B	Platform height - stowed / ความสูงกระเช้าขณะเก็บต่ำสุด	1.16	1.16	1.20	1.29	2.25	1.45	1.43	2.25	2.64	1.54
	C	Platform length - outside / ความยาวกระเช้าด้านนอก	2.26	2.26	2.24	2.26	1.15	2.26	2.26	1.15	1.15	2.67
	D	Platform width - outside / ความกว้างกระเช้าด้านนอก	0.81	1.15	1.10	1.15	1.15	1.16	1.16	1.15	1.14	1.12
	E	Height - stowed (folding guardrails) / ความสูงกระเช้าขณะเก็บต่ำสุด	2.26	2.26	2.20	2.39	2.48	2.57	2.54	2.60	2.60	2.68
	F	Length - stowed / ความยาวขณะเก็บต่ำสุด	2.44	2.41	2.18	2.41	2.39	2.48	2.48	2.39	2.78	2.87
	G	Overall width / ความกว้างของเครื่องจักร	0.81	1.17	1.15	1.17	1.15	1.17	1.19	1.15	1.27	1.40
	H	Wheelbase / ระยะห่างศูนย์กลางล้อ	1.85	1.85	1.85	1.85	1.85	1.85	1.85	1.85	2.22	2.22

WATER PUMP

GENERATOR

WELDER

LIGHTING EQUIPMENT

COMPRESSOR

AIR BREAKER

VENTILATOR FAN

CONTAINER HOUSE

STEEL CONTAINER

EXCAVATOR

LOADER

GROUND LEVELLING MACHINE & GRADER

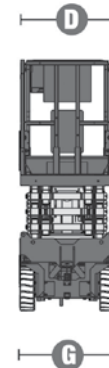
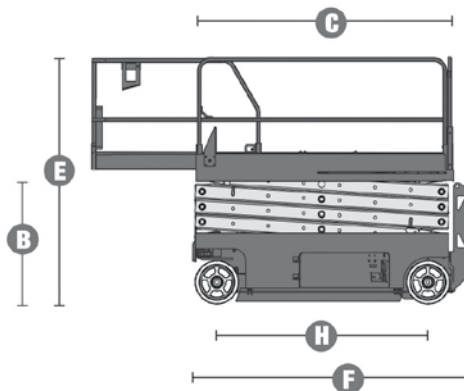
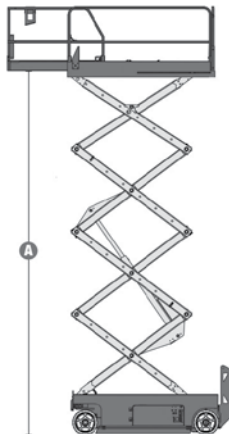
AERIAL WORK PLATFORM

LIFTING MACHINE

TRUCK

EQUIPMENT FOR CONCRETE WORKS

OTHER EQUIPMENT FOR GENERAL WORKS



*** ข้อมูลและรูปภาพบนนี้เกิดมาจากรายการเป็นเพียงตัวอย่างเท่านั้น เครื่องจักรและอุปกรณ์ที่ให้เช่าจริงอาจแตกต่างกันออกไป กรุณาสอบถามข้อมูลเพิ่มเติมจากพนักงานขายหรือทุกๆ สาขาของบริษัทฯ

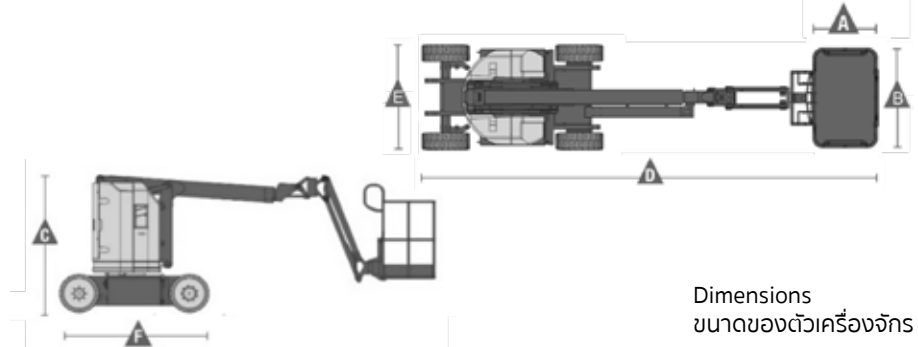


ARTICULATING BOOM LIFT 9, 10 M. (BATTERY)

รถกระเช้าบูมหักศอก 9, 10 ม. (แบตเตอรี่)



ZB11
ZB12



Dimensions
ขนาดของตัวเครื่องจักร

Machine Code รหัสเครื่องจักร	ZB11			ZB12		
Description รายละเอียด	Articulating Boom Lift 9 m. (Battery) รถกระเช้าบูมหักศอก 9 ม. (แบตเตอรี่)			Articulating Boom Lift 10 m. (Battery) รถกระเช้าบูมหักศอก 10 ม. (แบตเตอรี่)		
Maker / ยี่ห้อ	Genie		Sinoboom	Genie		
Model / รุ่น	Z-30/20N	Z-30/20NRJ	AB10ERJN (AB320ERJN)	Z34/22N		
Total weight / น้ำหนักรวม (kg)	6427	6450	6760	5171		
Power source / ระบบพลังงาน	Battery	Battery	Battery	Battery		
Working height maximum / ระดับความสูงในการทำงานสูงสุด (m)	11.14	10.89	11.62	12.52		
Platform height maximum / ระดับความสูงของพื้นกระเช้าสูงสุด (m)	9.14	8.89	9.62	10.52		
Working load / กระเช้ารับน้ำหนักได้ (kg)	200	200	200	200		
Input voltage / แรงดันไฟฟ้าที่ใช้ชาร์จ (VAC)	220	220	220	220		
Reserve battery charging 100% / ระยะเวลาชาร์จแบตเตอรี่เต็ม 100% (hr)	8	8	8	8		
Turntable rotation / องศาการหมุนบูม	355°	355°	355°	355°		
Platform rotation / องศาการหมุนกระเช้า	180°	180°	170°	180°		
Horizontal reach maximum / ระยะการทำงานไกลสุด (m)	6.53	6.25	6.3	6.78		
Dimensions / ขนาดของตัวเครื่องจักร (m)	A	Platform length / ความยาวกระเช้า	0.76	0.76	0.76	0.76
	B	Platform width / ความกว้างกระเช้า	1.17	1.17	1.15	1.42
	C	Height - stowed / ความสูงขณะเก็บบูมต่ำสุด	2.00	2.00	1.99	2.00
	D	Length - stowed / ความยาวขณะเก็บบูมต่ำสุด	5.11	5.31	5.72	5.72
	E	Overall width / ความกว้างของเครื่องจักร	1.19	1.19	1.19	1.47
	F	Wheelbase / ระยะห่างศูนย์กลางล้อ	1.58	1.58	1.65	1.88

WATER PUMP

GENERATOR

WELDER

LIGHTING EQUIPMENT

COMPRESSOR

AIR BREAKER

VENTILATOR FAN

CONTAINER HOUSE

STEEL CONTAINER

EXCAVATOR

LOADER

GROUND LEVELLING MACHINE & GRADER

Range of motion ช่วงของการเคลื่อนไหวย

AERIAL WORK PLATFORM

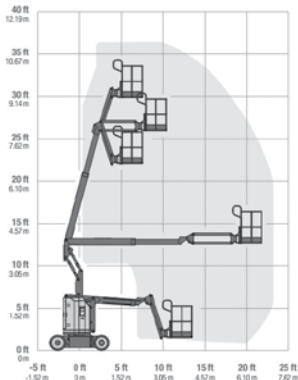
LIFTING MACHINE

TRUCK

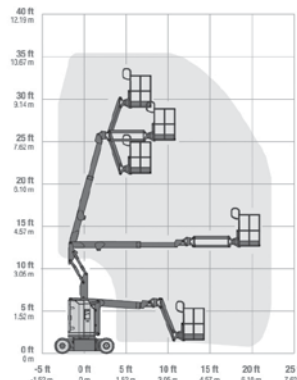
EQUIPMENT FOR CONCRETE WORKS

OTHER EQUIPMENT FOR GENERAL WORKS

Z-30/20N



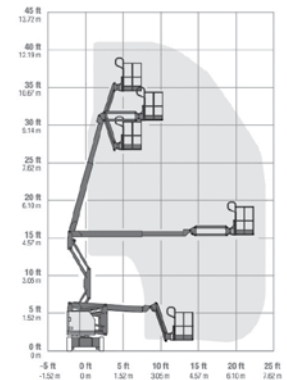
Z-30/20NRJ



AB10ERJN (AB320ERJN)

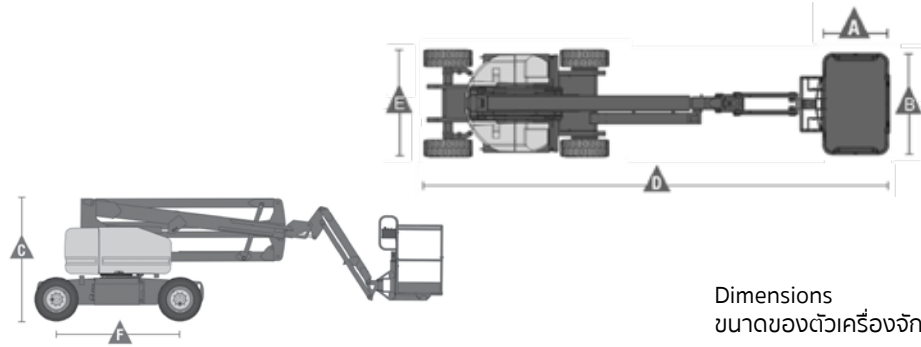


Z34/22N



ARTICULATING BOOM LIFT 12, 14 M. (BATTERY) รถกระเช้าบูมหักศอก 12, 14 ม. (แบตเตอรี่)

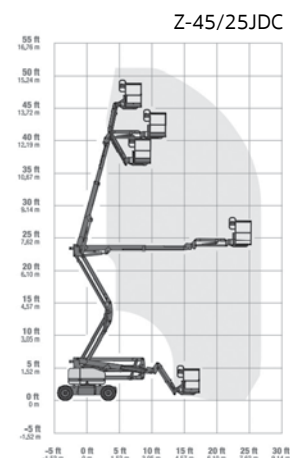
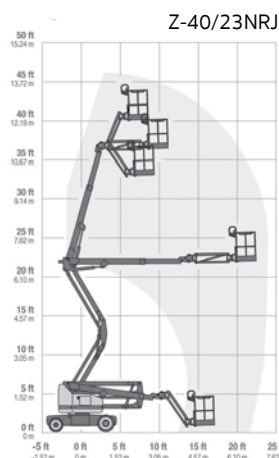
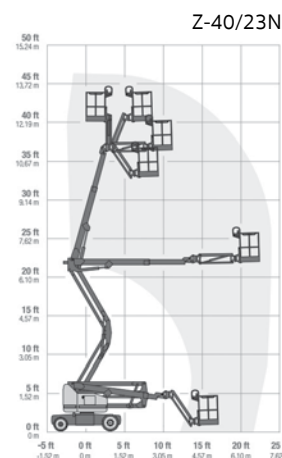
ZB14
ZB16



Dimensions
ขนาดของตัวเครื่องจักร

Machine Code รหัสเครื่องจักร	ZB14		ZB16		
Description รายละเอียด	Articulating Boom Lift 12 m. (Battery) รถกระเช้าบูมหักศอก 12 ม. (แบตเตอรี่)		Articulating Boom Lift 14 m. (Battery) รถกระเช้าบูมหักศอก 14 ม. (แบตเตอรี่)		
Maker / ยี่ห้อ	Genie		Genie		
Model / รุ่น	Z-40/23N	Z-40/23NRJ	Z-45/25JDC		
Total weight / น้ำหนักรวม (kg)	6908	6940	7400		
Power source / ระบบพลังงาน	Battery	Battery	Battery		
Working height maximum / ระดับความสูงในการทำงานสูงสุด (m)	14.32	14.32	15.94		
Platform height maximum / ระดับความสูงของพื้นกระเช้าสูงสุด (m)	12.32	12.32	13.94		
Working load / กระเช้ารับน้ำหนักได้ (kg)	200	200	200		
Input voltage / แรงดันไฟฟ้าที่ใช้ชาร์จ (VAC)	220	220	220		
Reserve battery charging 100% / ระยะเวลาชาร์จแบตเตอรี่เต็ม 100% (hr)	8	8	8		
Turntable rotation / องศาการหมุนบูม	355°	355°	355°		
Platform rotation / องศาการหมุนกระเช้า	180°	180°	160°		
Horizontal reach maximum / ระยะการทำงานไกลสุด (m)	6.91	6.91	7.65		
Dimensions / ขนาดของตัวเครื่องจักร (m)	A	Platform length / ความยาวกระเช้า	0.76	0.76	0.76
	B	Platform width / ความกว้างกระเช้า	1.42	1.17	1.83
	C	Height - stowed / ความสูงขณะเก็บบูมต่ำสุด	1.98	1.98	2.00
	D	Length - stowed / ความยาวขณะเก็บบูมต่ำสุด	6.53	6.53	6.83
	E	Overall width / ความกว้างของเครื่องจักร	1.50	1.50	1.79
	F	Wheelbase / ระยะห่างศูนย์กลางล้อ	1.96	1.96	2.03

Range of motion
ช่วงของการเคลื่อนที่



*** ข้อมูลและรูปภาพบนแค็ตตาล็อกเป็นเพียงตัวอย่างเท่านั้น เครื่องจักรและอุปกรณ์ที่ให้ใช้งานอาจแตกต่างกันไป กรุณาสอบถามข้อมูลเพิ่มเติมจากพนักงานขายหรือทุกๆ สาขาของบริษัทฯ



AERIAL WORK PLATFORM

WATER PUMP

GENERATOR

WELDER

LIGHTING EQUIPMENT

COMPRESSOR

AIR BREAKER

VENTILATOR FAN

CONTAINER HOUSE

STEEL CONTAINER

EXCAVATOR

LOADER

GROUND LEVELLING MACHINE & GRADER

AERIAL WORK PLATFORM

LIFTING MACHINE

TRUCK

EQUIPMENT FOR CONCRETE WORKS

OTHER EQUIPMENT FOR GENERAL WORKS

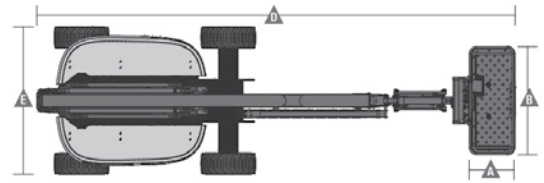
AKT/O



ARTICULATING BOOM LIFT 18 M. (BATTERY)

รถกระเช้าบูมหักศอก 18 ม. (แบตเตอรี่)

ZB20



Dimensions
ขนาดของตัวเครื่องจักร

Machine Code รหัสเครื่องจักร		ZB20				
Description รายละเอียด		Articulating Boom Lift 18 m. (Battery) รถกระเช้าบูมหักศอก 18 ม. (แบตเตอรี่)				
Maker / ยี่ห้อ		Genie	JLG		Sinoboom	
Model / รุ่น		Z-60/37 DC	E600JP	M600JP	AB18EJ (AB600EJ)	
Total weight / น้ำหนักรวม (kg)		7530	7144	7350	8300	
Power source / ระบบพลังงาน		Battery	Battery	Battery	Battery	
Working height maximum / ระดับความสูงในการทำงานสูงสุด (m)		20.16	20.39	20.39	20.20	
Platform height maximum / ระดับความสูงของพื้นกระเช้าสูงสุด (m)		18.16	18.39	18.39	18.20	
Working load / กระเช้ารับน้ำหนักได้ (kg)		200	200	200	200	
Input voltage / แรงดันไฟฟ้าที่ใช้ชาร์จ (VAC)		220	220	220	220	
Reserve battery charging 100% / ระยะเวลาชาร์จแบตเตอรี่เต็ม 100% (hr)		8	8	8	8	
Turntable rotation / องศาการหมุนบูม		355°	400°	400°	355°	
Platform rotation / องศาการหมุนกระเช้า		160°	180°	180°	180°	
Horizontal reach maximum / ระยะการทำงานไกลสุด (m)		11.5	14.19	13.54	11.5	
Dimensions / ขนาดของตัวเครื่องจักร (m)	A	Platform length / ความยาวกระเช้า	0.91	0.76	0.76	0.91
	B	Platform width / ความกว้างกระเช้า	2.44	1.83	1.83	2.44
	C	Height - stowed / ความสูงขณะเก็บบูมต่ำสุด	2.62	2.54	2.54	2.56
	D	Length - stowed / ความยาวขณะเก็บบูมต่ำสุด	6.30	10.15	10.15	8.70
	E	Overall width / ความกว้างของเครื่องจักร	2.49	2.42	2.42	2.49
	F	Wheelbase / ระยะห่างศูนย์กลางล้อ	2.49	2.74	2.74	2.49

WATER PUMP

GENERATOR

WELDER

LIGHTING EQUIPMENT

COMPRESSOR

AIR BREAKER

VENTILATOR

FAN

CONTAINER HOUSE

STEEL CONTAINER

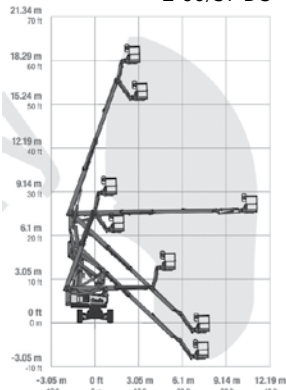
EXCAVATOR

LOADER

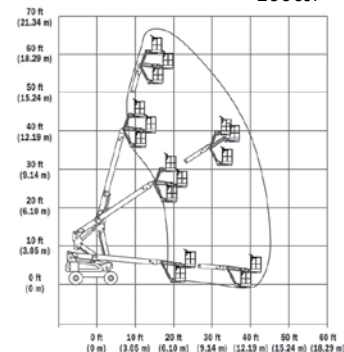
GROUND LEVELLING MACHINE & GRADER

Range of motion
ช่วงของการเคลื่อนไหว

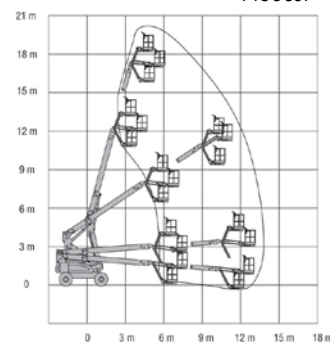
Z-60/37 DC



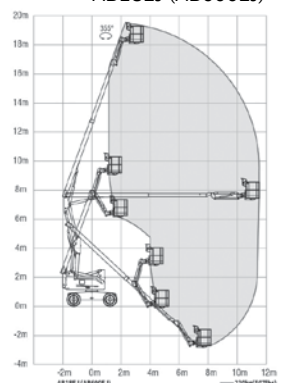
E600JP



M600JP



AB18EJ (AB600EJ)



AERIAL WORK PLATFORM

LIFTING MACHINE

TRUCK

EQUIPMENT FOR CONCRETE WORKS

OTHER EQUIPMENT FOR GENERAL WORKS

AKT/O

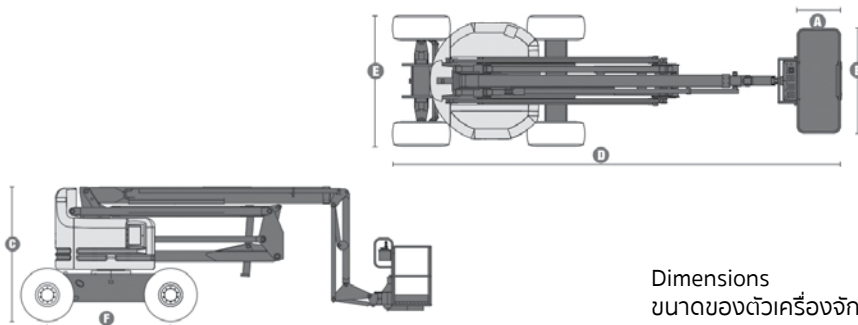
*** ข้อมูลและรูปภาพบนนี้เกิดมาจากรายการเป็นเพียงตัวอย่างเท่านั้น เครื่องจักรและอุปกรณ์ที่ให้ช่างจริงอาจแตกต่างกันไป กรุณาสอบถามข้อมูลเพิ่มเติมจากพนักงานขายหรือทุกๆ สาขาของบริษัทฯ

ARTICULATING BOOM LIFT 18, 25 M. (DIESEL) รถกระเช้าบูมหักศอก 18, 25 ม. (ดีเซล)



AERIAL WORK PLATFORM

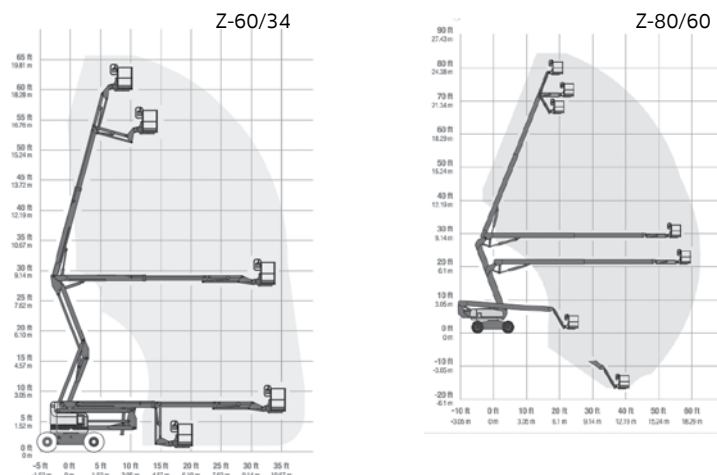
ZD20
ZD27



Dimensions
ขนาดของตัวเครื่องจักร

Machine Code รหัสเครื่องจักร		ZD20	ZD27
Description รายละเอียด		Articulating Boom Lift 18 m. (Battery) รถกระเช้าบูมหักศอก 18 ม. (แบตเตอรี่)	Articulating Boom Lift 25 m. (Battery) รถกระเช้าบูมหักศอก 25 ม. (แบตเตอรี่)
Maker / ยี่ห้อ		Genie	Genie
Model / รุ่น		Z-60/34	Z-80/60
Total weight / น้ำหนักรวม (kg)		10215	17010
Power source / ระบบพลังงาน		Diesel	Diesel
Fuel tank capacity / ความจุของถังน้ำมันเชื้อเพลิง (L)		75.7	132
Engine rated / power กำลังเครื่องยนต์ (kW{hp})		35.8 {48}	58 {78}
Working height maximum / ระดับความสูงในการทำงานสูงสุด (m)		20.39	25.77
Platform height maximum / ระดับความสูงของพื้นกระเช้าสูงสุด (m)		18.39	23.77
Working load / กระเช้ารับน้ำหนักได้ (kg)		200	200
Turntable rotation / องศาการหมุนบูม		360°	360°
Platform rotation / องศาการหมุนกระเช้า		180°	160°
Horizontal reach maximum / ระยะการทำงานไกลสุด (m)		11.05	18.29
Dimensions / ขนาดของตัว เครื่องจักร (m)	A Platform length / ความยาวกระเช้า	0.76 (6 ft model) / 0.91 (8 ft model)	0.76 (6 ft model) / 0.91 (8 ft model)
	B Platform width / ความกว้างกระเช้า	1.83 (6 ft model) / 2.44 (8 ft model)	1.83 (6 ft model) / 2.44 (8 ft model)
	C Height - stowed / ความสูงขณะเก็บบูมต่ำสุด	2.69	3.00
	D Length - stowed / ความยาวขณะเก็บบูมต่ำสุด	8.15	11.27
	E Overall width / ความกว้างของเครื่องจักร	2.46	2.49
	F Wheelbase / ระยะห่างศูนย์กลางล้อ	2.51	2.85

Range of motion
ช่วงของการเคลื่อนไหว



WATER PUMP

GENERATOR
WELDER
LIGHTING EQUIPMENT

COMPRESSOR
AIR BREAKER
VENTILATOR FAN

CONTAINER HOUSE
STEEL CONTAINER

EXCAVATOR
LOADER

GROUND LEVELLING MACHINE & GRADER

AERIAL WORK PLATFORM

LIFTING MACHINE

TRUCK

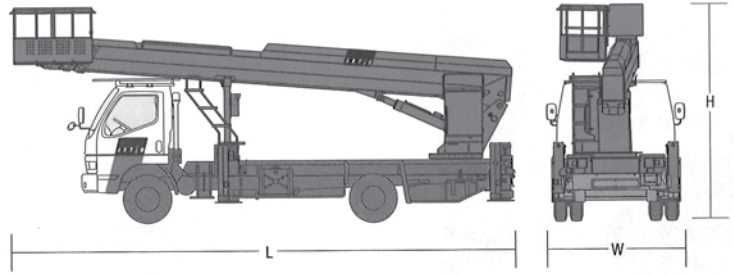
EQUIPMENT FOR CONCRETE WORKS

OTHER EQUIPMENT FOR GENERAL WORKS

*** ข้อมูลและรูปภาพบนนี้เกิดตลือกเป็นเพียงตัวอย่างเท่านั้น เครื่องจักรและอุปกรณ์ที่ให้อาจมีแตกต่างออกไป กรุณาสอบถามข้อมูลเพิ่มเติมจากพนักงานขายหรือทุกๆ สาขาของบริษัทฯ



HIGH RIDER 12, 26, 27 M. (DIESEL) | รถบรรทุกกระเช้า 12, 26, 27 ม. (ดีเซล)

HR14
HR28
HR29Dimensions
ขนาดของตัวเครื่องจักร

Machine Code รหัสเครื่องจักร	HR14	HR28	HR29		
Description รายละเอียด	High Rider 12 m. (Diesel) รถบรรทุกกระเช้า 12 ม. (ดีเซล)	High Rider 26 m. (Diesel) รถบรรทุกกระเช้า 26 ม. (ดีเซล)	High Rider 27 m. (Diesel) รถบรรทุกกระเช้า 27 ม. (ดีเซล)		
Maker / ยี่ห้อ	ISUZU / AICHI	ISUZU / AICHI	HINO / AICHI		
Model / รุ่น	NPR75HXXS / SX14	9C9JJKA / SK26BFS	FRR90LSXXN / SK27A		
Total weight / น้ำหนักรวม (kg)	8500	10200	10200		
Engine maker / ยี่ห้อเครื่องยนต์	ISUZU	ISUZU	HINO		
Engine model / รุ่นเครื่องยนต์	4HK1-TCN	4HK1-100171	JO5R-TDH15318		
Engine fuel / เชื้อเพลิง	Diesel	Diesel	Diesel		
Fuel tank capacity / ความจุของถังน้ำมันเชื้อเพลิง (L)	120 L	120 L	160 L		
Working height maximum / ระดับความสูงในการทำงานสูงสุด (m)	14 m	28 m	29 m		
Maximum Platform Floor Height / ระดับความสูงของพื้นแพลตฟอร์มสูงสุด (m)	12 m	26 m	27 m		
Working load / กระเช้ารับน้ำหนักได้ (kg)	200/2 Person	200/2 Person	200/2 Person		
Overall width (Outrigger stowed) / ความกว้างโดยรวม (พับเก็บ) (m)	2.10	2.49	2.02		
Overall width (Outrigger Extended) / ความกว้างโดยรวมของกระเช้า (m)	3.54	4.00	4.00		
Overall Height / ความสูงโดยรวมของกระเช้า (m)	2.90	3.93	3.93		
Dimensions / ขนาดของตัว เครื่องจักร (m)	L	Overall length / ความยาวของเครื่องจักรทั้งหมด	6.30	9.40	8.90
	H	Overall height / ความสูงของเครื่องจักรทั้งหมด	3.00	4.00	3.80
	W	Overall width / ความกว้างของเครื่องจักรทั้งหมด	2.40	2.20	2.20

WATER
PUMP

GENERATOR

WELDER

LIGHTING
EQUIPMENT

COMPRESSOR

AIR BREAKER

VENTILATOR

FAN

CONTAINER

HOUSE

STEEL

CONTAINER

EXCAVATOR

LOADER

GROUND

LEVELLING

MACHINE &

GRADER

AERIAL

WORK

PLATFORM

LIFTING

MACHINE

TRUCK

EQUIPMENT

FOR

CONCRETE

WORKS

OTHER

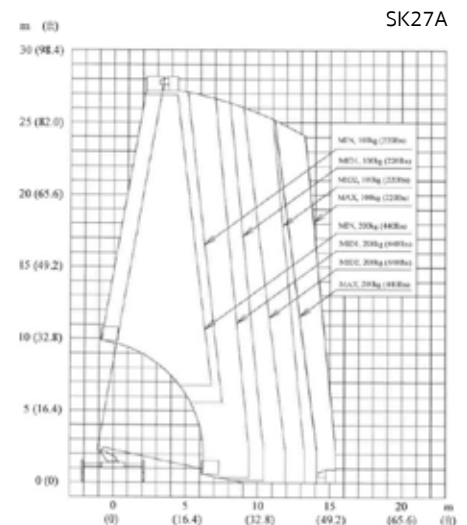
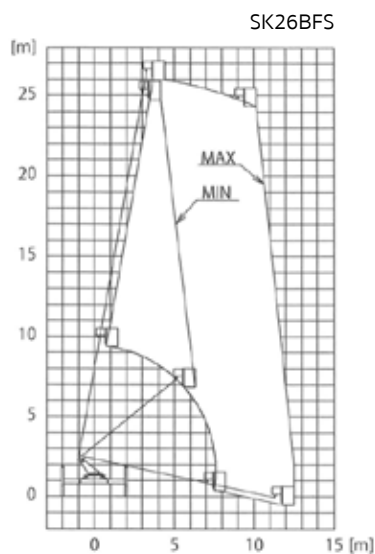
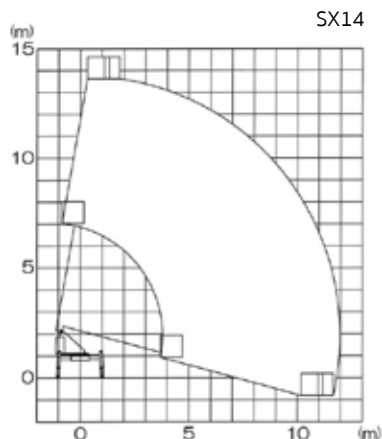
EQUIPMENT

FOR

GENERAL

WORKS

AKT/O

Range of motion
ช่วงของการเคลื่อนไหวย

*** ข้อมูลและรูปภาพบนนี้เกิดมาคือเป็นเพียงตัวอย่างเท่านั้น เครื่องจักรและอุปกรณ์ที่ให้ช่างจริงอาจแตกต่างกัน กรุณาสอบถามข้อมูลเพิ่มเติมจากพนักงานขายหรือทุกๆ สาขาของบริษัทฯ