

LIFTING MACHINE

เครื่องจักรสำหรับงานยก

SMALL LIFTING MACHINE | เครื่องจักรขนาดเล็ก สำหรับงานยก

Electric Winch 2 ton
รอกถ่วงสลิงไฟฟ้า 2 ตัน XX

LIFTING MACHINE | เครื่องจักรสำหรับงานยก

Pallet Truck 3 ton
รถยกลากจูง 3 ตัน XX

Battery Forklift 2.5-3.0 ton
รถยกแบบไฟฟ้า ขนาด 2.5-3.0 ตัน XX

Engine Forklift 2.5-18.0 ton
รถยกแบบเครื่องยนต์ ขนาด 2.5-18.0 ตัน XX

Fork Extension Attachment 2 m.
อุปกรณ์เสริมเพิ่มความยาวของงา 2 ม. XX

Rotating with Fork Positioner for Forklift
อุปกรณ์เสริมสำหรับรถยก จากหมุนพร้อมหุ้ดง่า XX

Telescopic Handler 17 m.
รถอเนกประสงค์บูมยืดหดแบบสไลด์ 17 ม. XX

Fork 1.2 m. for Telescopic Handler 17 m.
อุปกรณ์เสริมสำหรับรถอเนกประสงค์ งา 1.2 ม. XX

Basket for Telescopic Handler 17 m.
อุปกรณ์เสริมสำหรับรถอเนกประสงค์ กระเช้า XX

Bucket 1 m³ for Telescopic Handler 17 m.
อุปกรณ์เสริมสำหรับรถอเนกประสงค์ บังก์ 1 ม³ XX

MOBILE CRANE | รถเครนเคลื่อนที่

Mini Spider Crane 2.9 ton
(Diesel / Gasoline / Electric) XX
มินิเครนแมงมุม 2.9 ตัน (ดีเซล / เบนซิน / ไฟฟ้า)

Rough Terrain Crane (25-70 ton)
รถเครน 4 ล้อ (25-70 ตัน) XX

Truck Crane (60 ton)
รถเครน 12 ล้อ (60 ตัน) XX

All Terrain Crane (160-220 ton)
รถเครนขนาดใหญ่ 10 ล้อ (160-220 ตัน) XX

Crawler Crane (90 ton)
รถเครนล้อเทร็ค (90 ตัน) XX

TOWER CRANE | ทาวเวอร์เครน

Flat Top Tower Crane 8 ton
ทาวเวอร์เครนแบนราบขนาด 8 ตัน XX

Luffing Jib Tower Crane 8-12 ton
ทาวเวอร์เครนแขนกระดกขนาด 8-12 ตัน XX

270° Derrick Crane 3 ton
เดอริคเครน 270° ขนาด 3 ตัน XX

360° Derrick Crane 6-18 ton
เดอริคเครน 360° ขนาด 6-18 ตัน XX

Passenger Hoist Capacity 2 ton
ลิฟท์โดยสาร 2 ตัน XX

WATER PUMP

GENERATOR
WELDER
LIGHTING EQUIPMENTCOMPRESSOR
AIR BREAKER
VENTILATOR FANCONTAINER HOUSE
STEEL CONTAINEREXCAVATOR
LOADER

GROUND LEVELLING MACHINE & GRADER

AERIAL WORK PLATFORM

LIFTING MACHINE

TRUCK

EQUIPMENT FOR CONCRETE WORKS

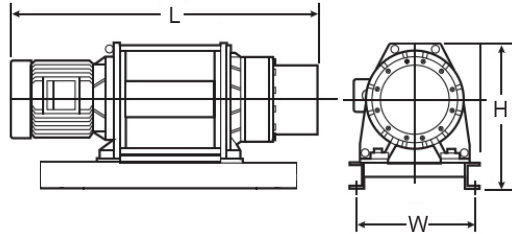
OTHER EQUIPMENT FOR GENERAL WORKS



ELECTRIC WINCH 2 TON | รอกขึงสลิงไฟฟ้า 2 ตัน

SMALL LIFTING MACHINE - LIFTING MACHINE

ELWC



Machine Code รหัสเครื่องจักร		ELWC	
Description รายละเอียด		Electric Winch 2 ton รอกขึงสลิง 2 ตัน	
Maker / ยี่ห้อ		COME UP	
Model / รุ่น		CWG-30750	
Weight / น้ำหนัก (kg)		290	
Motor (hp x pole) / กำลังมอเตอร์		7.5 hp x 4P	
Sling size / ขนาดสลิง (mm x m)		12 mm x 100 m.	
Rated voltage / แรงดันไฟฟ้า (V,Hz)		380V, 50Hz	
Lifting capacity / ความสามารถในการดึง (kg)		2200	
Lifting speed / ความเร็วยก (m/min)		14-25	
Lifting height / ระยะยกได้ (m)		97	
Dimensions / ขนาดของตัวเครื่องจักร (mm)	L	Overall length / ความยาว โดยรวมของเครื่องจักร	1370
	H	Overall height / ความสูง โดยรวมของเครื่องจักร	860
	W	Overall width / ความกว้าง โดยรวมของเครื่องจักร	810

PALLET TRUCK 3 TON | รถยกลากจูง 3 ตัน

WATER PUMP

GENERATOR

WELDER

LIGHTING EQUIPMENT

COMPRESSOR

AIR BREAKER

VENTILATOR FAN

CONTAINER HOUSE

STEEL CONTAINER

EXCAVATOR LOADER

GROUND LEVELLING MACHINE & GRADER

AERIAL WORK PLATFORM

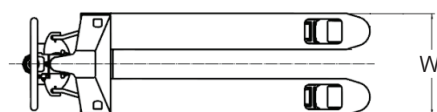
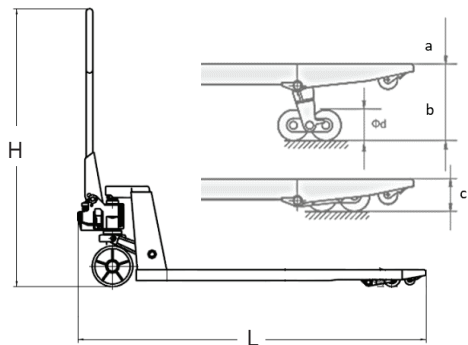
LIFTING MACHINE

TRUCK

EQUIPMENT FOR CONCRETE WORKS

OTHER EQUIPMENT FOR GENERAL WORKS

PT30



Machine Code รหัสเครื่องจักร		PT30		
Description รายละเอียด		Pallet Truck 3 ton รถยกลากจูง 3 ตัน		
Maker / ยี่ห้อ		Stax	Okara	
Model / รุ่น		BF30i (685ND)	E-OK-HP03R	
Weight / น้ำหนัก (kg)		80.0	75.7	
Load capacity / ความสามารถในการรับน้ำหนัก (kg)		3000	3000	
Fork size (LxW) / ขนาดฐานรับน้ำหนัก (ก x ย) (mm)		685 x 1220	680 x 1610	
a.	Max. fork lifting height (H) / ระยะยกสูงสุดของฐานรับน้ำหนัก (mm)	200	200	
b.	Lifting height (h) / ระยะยกสูง (mm)	115	195	
c.	Lowered height of fork (H1) / ระยะยกลดต่ำสุดของฐานรับน้ำหนัก (mm)	85	80	
Ød.	Size of loading wheel (double wheel) / ขนาดของล้อรับน้ำหนัก (ล้อคู่) (mm)	74 x 70	80 x 70	
Dimensions / ขนาดของ ตัวเครื่องจักร (mm)	L	Overall length / ความยาว โดยรวมของเครื่องจักร	150	1610
	H	Overall height / ความสูง โดยรวมของเครื่องจักร	123	1200
	W	Overall width / ความกว้าง โดยรวมของเครื่องจักร	520	520

AKT/O

*** ข้อมูลและรูปภาพบนนี้เกิดมาคือเป็นเพียงตัวอย่างเท่านั้น เครื่องจักรและอุปกรณ์ที่ให้เช่าจริงอาจแตกต่างออกไป กรุณาสอบถามข้อมูลเพิ่มเติมจากพนักงานขายหรือทุกๆ สาขาของบริษัทฯ

BATTERY FORKLIFT 2.5-3.0 TON | รถยกแบบไฟฟ้า ขนาด 2.5-3.0 ตัน

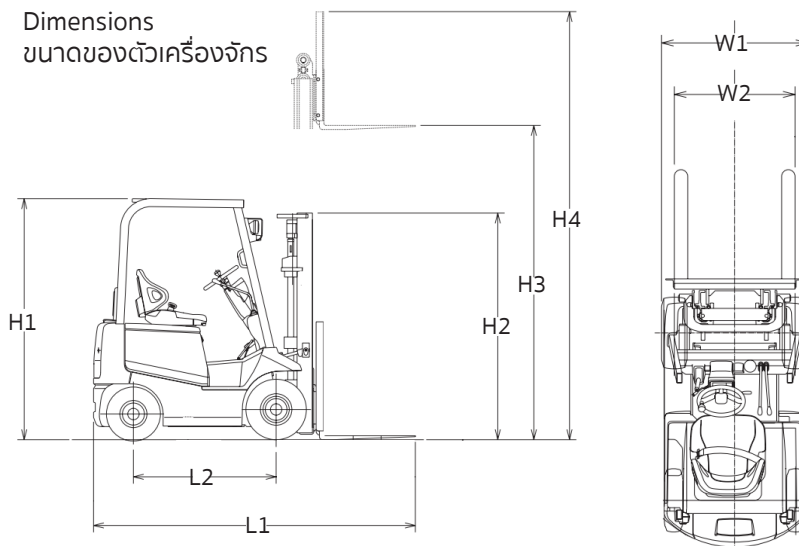


LIFTING MACHINE

BF25
BF30



Dimensions
ขนาดของตัวเครื่องจักร



Machine Code รหัสเครื่องจักร		BF25	BF30	
Description รายละเอียด		Battery Forklift 2.5 ton รถยกแบบไฟฟ้า ขนาด 2.5 ตัน	Battery Forklift 3.0 ton รถยกแบบไฟฟ้า ขนาด 3.0 ตัน	
Maker / ยี่ห้อ		Mitsubishi	Toyota	
Model / รุ่น		FB25CA1	7FB30	
Total weight / น้ำหนักรวม (kg)		4185	4740	
Power source / ระบบพลังงาน		Battery	Battery	
Battery voltage / กำลังไฟฟ้า (v/Ah)		48/565	80/370	
Charger voltage / ตู้ชาร์จแบตเตอรี่ (v)		380	380	
Load capacity / รับน้ำหนักสูงสุด (kg)		2500	3000	
Load center distance / ระยะโหลดเซ็นเตอร์ (mm)		500	500	
Fork length / ปลายาว (mm)		1070	1070	
Free lift / ระยะวางต่ำสุด (mm)		140	135	
Travel speed, with / Without load / ความเร็วขณะบรรทุก/ไม่บรรทุก (km/h)		13.5/15.5	14.0/15.0	
Dimensions / ขนาดของ ตัวเครื่องจักร (mm)	L1	Overall length (Incl.Std. Fork) / ความยาวโดยรวม ของเครื่องจักร (รวมความยาวจากมาตรฐาน)	3390	3560
	W1	Overall width / ความกว้างโดยรวมของเครื่องจักร	1175	1240
	H1	Overall height / ความสูงโดยรวมของเครื่องจักร	2210	2190
	W2	Max. extend fork / ปลายยาวกว้างสุด	1000	1070
	H2	Height with mast lowered / ความสูงมาตรฐานของเสา	1995	2020
	H3	Overall height with mast raised / จุดยกสูงสุดของแผงงา	4000	4220
	H4	Lifting height / ระยะยกสูงสุด	3000	3000
	L2	Wheelbase / ระยะห่างศูนย์กลางล้อ	1400	1650

* เครื่องจักรบางรุ่นมีอุปกรณ์เสริม Side Shifter โปรดตรวจสอบข้อมูลได้ที่พนักงานขาย

WATER
PUMP

GENERATOR
WELDER
LIGHTING
EQUIPMENT

COMPRESSOR
AIR BREAKER
VENTILATOR
FAN

CONTAINER
HOUSE
STEEL
CONTAINER

EXCAVATOR
LOADER

GROUND
LEVELLING
MACHINE &
GRADER

AERIAL
WORK
PLATFORM

LIFTING
MACHINE

TRUCK

EQUIPMENT
FOR
CONCRETE
WORKS

OTHER
EQUIPMENT
FOR
GENERAL
WORKS

A K T / O

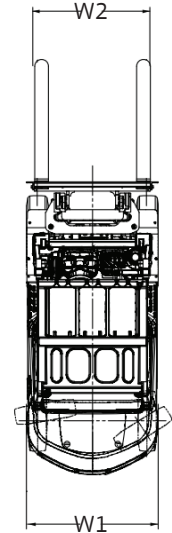
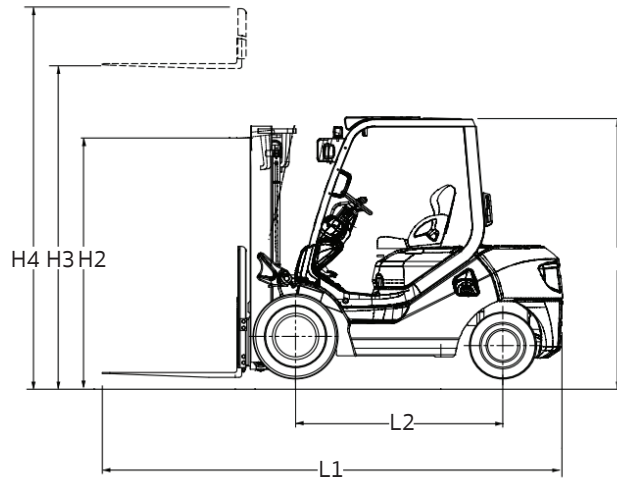
*** ข้อมูลและรูปภาพบนนี้เกิดมาจากรายการเป็นเพียงตัวอย่างเท่านั้น เครื่องจักรและอุปกรณ์ที่ให้เช่าจริงอาจแตกต่างกัน กรุณาสอบถามข้อมูลเพิ่มเติมจากพนักงานขายหรือทุกสาขาของบริษัทฯ



LIFTING MACHINE

ENGINE FORKLIFT 2.5-5.0 TON | รถยกแบบเครื่องยนต์ ขนาด 2.5-5.0 ตัน

FL25
FL30
FL40
FL50



Machine Code รหัสเครื่องจักร		FL25			FL30				FL40	FL50			
Description รายละเอียด		Engine Forklift 2.5 ton รถยกแบบเครื่องยนต์ ขนาด 2.5 ตัน			Engine Forklift 3.0 ton รถยกแบบเครื่องยนต์ ขนาด 3.0 ตัน				Engine Forklift 4.0 ton รถยกแบบเครื่องยนต์ ขนาด 4.0 ตัน	Engine Forklift 5.0 ton รถยกแบบเครื่องยนต์ ขนาด 5.0 ตัน			
Maker / ยี่ห้อ		Caterpillar	Komatsu	Toyota	Caterpillar	Komatsu	Mitsubishi	Toyota	Mitsubishi	Caterpillar	Komatsu	Toyota	
Model / รุ่น		DP25NT	FD25T	8FD25	DP30NT	FD30T	FD30NT	8FD30	FD40KLT	FD50AYT	FD50NT	7FDA50	
Total weight / น้ำหนักรวม (kg)		3750	3720	3600	4390	4310	4350	4250	5920	7260	7300	7260	
Power source / ระบบพลังงาน		Diesel			Diesel				Diesel	Diesel			
Load capacity / รับน้ำหนักสูงสุด (kg)		2500			3000				4000	5000			
Load center distance / ระยะโหนดเซ็นเตอร์ (mm)		500			500				500	500			
Fork length / ปลายาว (mm)		920	1070	1070	1070				1090	1220			
Free lift / ระยะวางต่ำสุด (mm)		140	140	150	145	155	145	135	150	145	160	120	
Travel speed, with/ Without load / ความเร็วขณะบรรทุก/ไม่บรรทุก (km/h)		19.0 / 19.5	18.5 / 19.0	19.0 / 19.0	19.0 / 19.5	17.0 / 17.5	19.0 / 19.5	19.5 / 19.5	22.0 / 22.5	23.0 / 24.0	21.0 / 2.0	23.5 / 24.0	
Dimensions / ขนาดของตัวเครื่องจักร (mm)	L1	Overall length (Incl.Std. Fork) / ความยาวโดยรวมของเครื่องจักร (รวมความยาวงามาตรฐาน)	3480	3655	3700	3805	3775	3805	3865	4190	4378	4530	4400
	W1	Overall width / ความกว้างโดยรวมของเครื่องจักร	1150	1150	1150	1275	1235	1275	1240	1460	1450	1460	1450
	H1	Overall height / ความสูงโดยรวมของเครื่องจักร	2074	2110	2110	2103	2130	2093	2170	2250	2250	2250	2375
	W2	Max. extend fork / ปลายายกว้างสุด	1000	1020	1020	1000	1060	1000	1070	1175	1270	1190	1170
	H2	Height with mast lowered / ความสูงมาตรฐานของเสา	1990	1995	1995	2015	2070	2015	2010	2250	2205	2400	2450
	H3	Overall height with mast raised / จุดยกสูงสุดของแผงงา	4055	4050	4250	4055	4274	4055	4260	4270	4345	4590	4435
	H4	Lifting height / ระยะยกสูงสุด	3000	3000	3000	3000	3000	3000	3000	3000	3000	3000	3000
L2	Wheelbase / ระยะห่างศูนย์กลางล้อ	1600	1650	1650	1700	1700	1700	1700	2000	2000	2150	2000	

* เครื่องจักรบางรุ่นมีอุปกรณ์เสริม Side Shifter โปรดตรวจสอบข้อมูลได้ที่พนักงานขาย

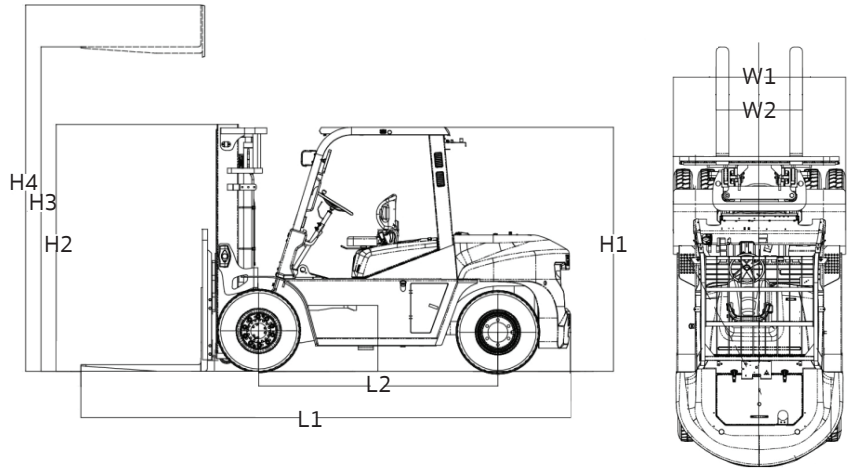
*** ข้อมูลและรูปภาพบนนี้เกิดจากข้อมูลที่เป็นเพียงตัวอย่างเท่านั้น เครื่องจักรและอุปกรณ์ที่ใส่ข้างจริงอาจแตกต่างออกไป กรุณาสอบถามข้อมูลเพิ่มเติมจากพนักงานขายหรือทุกๆ สาขาของบริษัทฯ

ENGINE FORKLIFT 7.0-10.0 TON | รถยกแบบเครื่องยนต์ ขนาด 7.0-10.0 ตัน



LIFTING MACHINE

FL70
FL10



Machine Code รหัสเครื่องจักร		FL70		FL10		
Description รายละเอียด		Engine Forklift 7.0 ton รถยกแบบเครื่องยนต์ ขนาด 7.0 ตัน		Engine Forklift 10.0 ton รถยกแบบเครื่องยนต์ ขนาด 10.0 ตัน		
Maker / ยี่ห้อ		Mitsubishi		Heli		
Model / รุ่น		FD70	FD70NM	CPCD100-W2K2/K2		
Total weight / น้ำหนักรวม (kg)		9325	9430	12300		
Power source / ระบบพลังงาน		Diesel		Diesel		
Load capacity / รับน้ำหนักสูงสุด (kg)		7000		10000		
Load center distance / ระยะโหนดเซ็นเตอร์ (mm)		600		600		
Fork length / ยาวยาว (mm)		1220		1220		
Free lift / ระยะวางต่ำสุด (mm)		220	200	200		
Travel speed, with/ Without load / ความเร็วขณะบรรทุก/ไม่บรรทุก (km/h)		22.0/27.5	23.0/28.0	25.0/29.0		
Dimensions / ขนาดของตัวเครื่องจักร (mm)	L1	Overall length (Incl.Std. Fork) / ความยาวโดยรวมของเครื่องจักร (รวมความยาวจากมาตรฐาน)		4810	4800	5440
	W1	Overall width / ความกว้างโดยรวมของเครื่องจักร		2175	2170	2164
	H1	Overall height / ความสูงโดยรวมของเครื่องจักร		3070	2570	2560
	W2	Max. extend fork / ยาวยาวกว้างสุด		1780	1600	2100
	H2	Height with mast lowered / ความสูงมาตรฐานของเสา		3070	2570	2850
	H3	Overall height with mast raised / จุดยกสูงสุดของแผงงา		5280	4277	4415
	H4	Lifting height / ระยะยกสูงสุด		4000	3060	3000
	L2	Wheelbase / ระยะห่างศูนย์กลางล้อ		2300	2300	2850

* เครื่องจักรบางรุ่นมีอุปกรณ์เสริม Side Shifter โปรดตรวจสอบข้อมูลได้ที่พนักงานขาย

*** ข้อมูลและรูปภาพบนนี้เกิดมาจากรายการเป็นเพียงตัวอย่างเท่านั้น เครื่องจักรและอุปกรณ์ที่ให้อาจจริงอาจแตกต่างออกไป กรุณาสอบถามข้อมูลเพิ่มเติมจากพนักงานขายหรือทุกๆ สาขาของบริษัทฯ

WATER PUMP

GENERATOR
WELDER
LIGHTING EQUIPMENT

COMPRESSOR
AIR BREAKER
VENTILATOR FAN

CONTAINER HOUSE
STEEL CONTAINER

EXCAVATOR
LOADER

GROUND LEVELLING MACHINE & GRADER

AERIAL WORK PLATFORM

LIFTING MACHINE

TRUCK

EQUIPMENT FOR CONCRETE WORKS

OTHER EQUIPMENT FOR GENERAL WORKS

A K T / O



ENGINE FORKLIFT 18.0 TON | รถยกแบบเครื่องยนต์ ขนาด 18.0 ตัน

LIFTING MACHINE

FL18



Machine Code รหัสเครื่องจักร		FL18	
Description รายละเอียด		Engine Forklift 18.0 ton รถยกแบบเครื่องยนต์ 18.0 ตัน	
Maker / ยี่ห้อ		Komatsu	
Model / รุ่น		FD180-4	
Total weight / น้ำหนักรวม (kg)		26240	
Power source / ระบบพลังงาน		Diesel	
Load capacity / รับน้ำหนักสูงสุด (kg)		18000	
Fork length / กระจาย (mm)		3050	
Dimensions / ขนาดของตัวเครื่องจักร (mm)	L1	Overall length (Incl.Std. Fork) / ความยาวโดยรวมของเครื่องจักร (รวมความยาวงามาตรฐาน)	5400
	W1	Overall width / ความกว้างโดยรวมของเครื่องจักร	2900
	H1	Overall height / ความสูงโดยรวมของเครื่องจักร	3500
	W2	Max. extend fork / กระจายงาสูงสุด	3100
	H4	Lifting height / ระยะยกสูงสุด	4950

WATER PUMP

ATTACHMENT FOR FORKLIFT | อุปกรณ์เสริมของรถยก

GENERATOR

WELDER LIGHTING EQUIPMENT

COMPRESSOR AIR BREAKER VENTILATOR FAN

CONTAINER HOUSE STEEL CONTAINER

EXCAVATOR LOADER

GROUND LEVELLING MACHINE & GRADER

AERIAL WORK PLATFORM

LIFTING MACHINE

TRUCK

EQUIPMENT FOR CONCRETE WORKS

OTHER EQUIPMENT FOR GENERAL WORKS

AKT/O

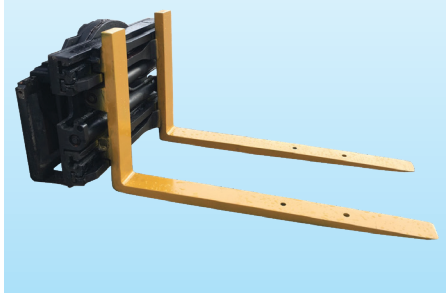
FE30



Machine Code รหัสเครื่องจักร		FE30
Description รายละเอียด		Fork Extension Attachment 2 m. อุปกรณ์เสริมเพิ่มความยาวของงา 2 ม.
Length / ความยาว (mm)		2000

* ใช้สำหรับ Forklift ขนาด 2.5, 3 และ 5 ตัน และ Telescopic Handler 17 m. เท่านั้น

RTF3



Machine Code รหัสเครื่องจักร		RTF3
Description รายละเอียด		Rotating with Fork Positioner for Forklift อุปกรณ์เสริมสำหรับรถยก จากหมุนพร้อมหมุนงา
Rotating fork / งามหมุน (mm)		360°
Min. width of fork / งามหมุนสุด (mm)		50
Max. width of fork / งามถ่างสุด (mm)		1640

* ใช้สำหรับ Forklift ขนาด 2.5, 3 และ 5 ตัน และ Telescopic Handler 17 m. เท่านั้น

*** ข้อมูลและรูปภาพบนนี้เกิดจากข้อมูลที่เป็นเพียงตัวอย่างเท่านั้น เครื่องจักรและอุปกรณ์ที่ให้เช่าจริงอาจแตกต่างกันไป กรุณาสอบถามข้อมูลเพิ่มเติมจากพนักงานขายหรือทุกสาขาของบริษัทฯ

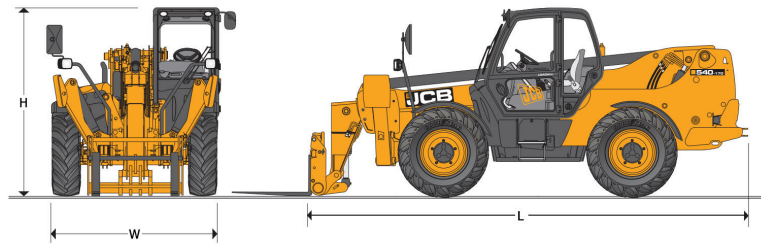
TELESCOPIC HANDLER 17 M. | รถยกประสงคืบูมยืดหดแบบสไลด์ 17 เมตร



LIFTING MACHINE

TH17

Dimensions
ขนาดของตัวเครื่องจักร



Machine Code รหัสเครื่องจักร		TH17	
Description รายละเอียด		Telescopic Handler 17 m. รถยกประสงคืบูมยืดหด แบบสไลด์ 17 เมตร	
Maker / ยี่ห้อ		JCB	
Model / รุ่น		540-170	
Operating weight / น้ำหนักปฏิบัติงาน (kg)		12060	
Power source / ระบบพลังงาน		Diesel	
Fuel tank capacity / ความจุของถังน้ำมันเชื้อเพลิง (L)		146	
Max. lift capacity / ความจุในการยกสูงสุด (kg)		4000	
Engine rated power / กำลังเครื่องยนต์ (kW {hp})		81 {109} / 93 {125}	
Max. Lift height (Stabilisers extended / Stabilisers retracted) / ความสูงในการยก (ระยะยืดบูมสูงสุด / ระยะลดบูมต่ำสุด) (m)		16.70 / 11.57	
Reach at maximum lift height (Stabilisers extended / Stabilisers retracted) / ระยะเอื้อมที่ความสูงในการยกสูงสุด (ระยะยืดบูมสูงสุด / ระยะลดบูมต่ำสุด) (m)		2.05 / 4.15	
Max. forward reach (Stabilisers extended / Stabilisers retracted) / ระยะเอื้อมไปข้างหน้าสูงสุด (ระยะยืดบูมสูงสุด / ระยะลดบูมต่ำสุด) (m)		12.5 / 9.04	
Placing height (Stabilisers extended / Stabilisers retracted) / ความสูงในการวาง (ระยะยืดบูมสูงสุด / ระยะลดบูมต่ำสุด) (m)		16.20 / 10.90	
Dimensions / ขนาดของตัวเครื่องจักร (mm)	L	Overall length / ความยาวโดยรวมของเครื่องจักร	6360
	H	Overall height / ความสูงโดยรวมของเครื่องจักร	2690
	W	Overall width / ความกว้างโดยรวมของเครื่องจักร	2440

Attachment for Telescopic Handler 17 m. / อุปกรณ์เสริมของรถยกประสงคืบูมยืดหดแบบสไลด์ 17 ม.

ชุดแขนบูมของเครื่องจักรชนิดนี้ประกอบไปด้วยอุปกรณ์ทั้งหมด 3 ส่วน คือ



TB17

Bucket (บุงก์) วัสดุได้ 1 คิว



TM17

Basket (กระบะ) ขึ้นได้ 2 คน

Size (cm) กว้าง x ยาว x สูง 170 x 120 x 107



TF17

Fork (งา) ความยาว 1.2 m.

* สามารถต่ออุปกรณ์เสริมในหน้า_(FE30)_เพื่อเพิ่มความยาวของงาได้สูงสุด 2 เมตร

WATER PUMP

GENERATOR
WELDER
LIGHTING EQUIPMENT

COMPRESSOR
AIR BREAKER
VENTILATOR
FAN

CONTAINER HOUSE
STEEL CONTAINER

EXCAVATOR
LOADER

GROUND LEVELLING MACHINE & GRADER

AERIAL WORK PLATFORM

LIFTING MACHINE

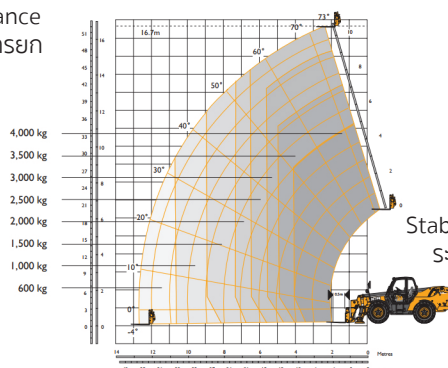
TRUCK

EQUIPMENT FOR CONCRETE WORKS

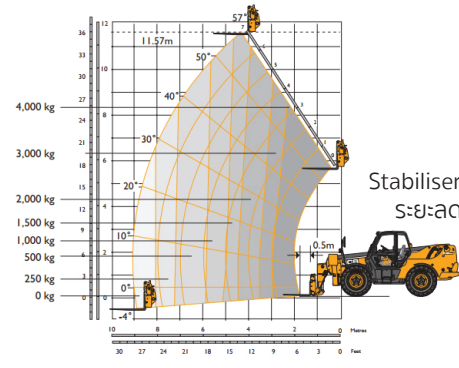
OTHER EQUIPMENT FOR GENERAL WORKS

AKT/O

Lift performance ประสิทธิภาพการยก



Stabilisers extended
ระยะยืดบูมสูงสุด



Stabilisers retracted
ระยะลดบูมต่ำสุด

Chassis Levelling (Sway)
With stabilisers retracted (Sway angle ±9°)

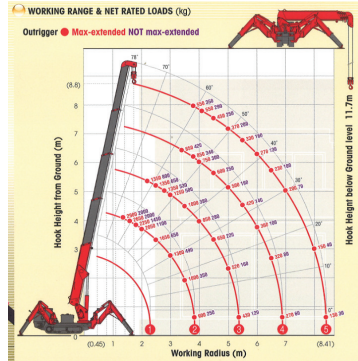
*** ข้อมูลและรูปภาพบนนี้เกิดดลือกเป็นเพียงตัวอย่างเท่านั้น เครื่องจักรและอุปกรณ์ที่ใช้จริงอาจแตกต่างกันไป กรุณาสอบถามข้อมูลเพิ่มเติมจากพนักงานขายหรือทุก สาขาของบริษัทฯ



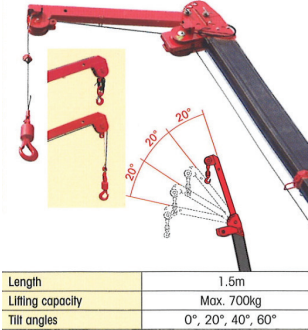
MOBILE CRANE

MINI SPIDER CRANE 2.9 TON (GASOLINE / DIESEL / ELECTRIC) | มินิครนแมงมุม 2.9 ตัน (ดีเซล / เบนซิน / ไฟฟ้า)

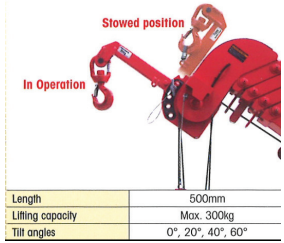
MCE3
MCM3



Fly jib assembly (Options)



Searcher hook assembly (Options)



Length	1.5m
Lifting capacity	Max. 700kg
Tilt angles	0°, 20°, 40°, 60°

Machine Code รหัสเครื่องจักร	MCE3	MCM3	
Description รายละเอียด	Mini Spider Crane 2.9 ton (Diesel / Gasoline) ครนแมงมุม 2.9 ตัน (ดีเซล / เบนซิน)	Mini Spider Crane 2.9 ton (Diesel / Gasoline / Electric) ครนแมงมุม 2.9 ตัน (ดีเซล / เบนซิน / ไฟฟ้า)	
Maker / ยี่ห้อ	Unic		
Model / รุ่น	UR-W295C	UR-W295C1	
Total weight / น้ำหนักรวม (kg)	1850	1920	
Power source / ระบบพลังงาน	(Diesel / Gasoline)	(Diesel / Gasoline / Electric)	
Max. hook height / ระยะความยาวสูงสุดของตะขอ (m)	8.8 (Approx.)		
Max. lifting capacity / ความสามารถในการยกสูงสุด (m)	1.4 x 2.93T		
Max. working radius / ระยะทำงานสูงสุด (m)	8.41		
Boom length / ระยะความยาวบูม (m)	Min. 2.53 m. to Max. 8.65 m.		
Hook height (Approx.) above ground level / ความสูงโดยประมาณของตะขอ เหนือระดับพื้นดิน (m)	Max. 8.8		
Hook height (Approx.) below ground level / ความสูงโดยประมาณของตะขอ ต่ำกว่าระดับพื้นดิน (m)	Max. 11.7 m. with 4-part line		
Boom structure / โครงสร้างบูม	5 section box beam type telescopic boom		
Outriggers / ขาหยั่ง	2 section (with damper) for bend and 3 section extension. Double action hydraulic cylinders with pilot-operator check valves, direct pushing type (Directly connexcted with hydraulic automatic lock device)		
Hydraulic oil tank capacity / ความจุของถังน้ำมันไฮดรอลิก (L)	27		
Dimensions / ขนาดของตัวเครื่องจักร (mm)	L Overall length / ความยาวโดยรวมของเครื่องจักร	2690	2730
	W Overall width / ความกว้างโดยรวมของเครื่องจักร	600	
	H Overall Height / ความสูงโดยรวมของเครื่องจักร	1375	

WATER PUMP

GENERATOR WELDER

LIGHTING EQUIPMENT

COMPRESSOR

AIR BREAKER

VENTILATOR

FAN

CONTAINER

HOUSE

STEEL

CONTAINER

EXCAVATOR

LOADER

GROUND LEVELLING MACHINE & GRADER

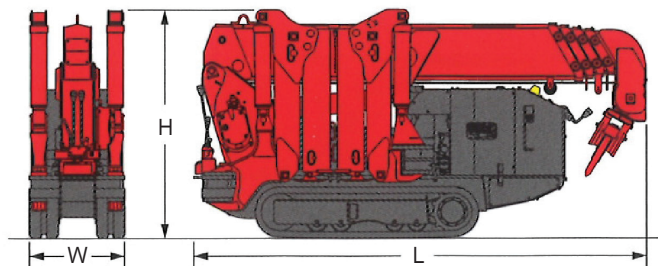
AERIAL WORK PLATFORM

LIFTING MACHINE

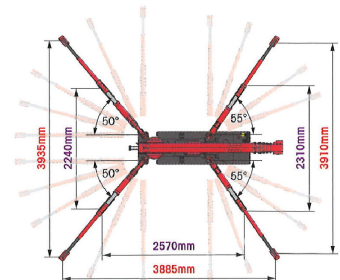
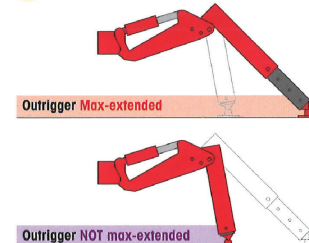
TRUCK

EQUIPMENT FOR CONCRETE WORKS

OTHER EQUIPMENT FOR GENERAL WORKS



OUTRIGGER POSITIONS



AKT/O

*** ข้อมูลและรูปภาพบนนี้เกิดตลือคือเป็นเพียงตัวอย่างเท่านั้น เครื่องจักรและอุปกรณ์ที่ใส่เข้าจริงอาจแตกต่างออกไป กรุณาสอบถามข้อมูลเพิ่มเติมจากพนักงานขายหรือทุกๆ สาขาของบริษัท

ROUGH TERRAIN CRANE (25-70 TON), TRUCK CRANE (60 TON) | รถเครน 4 ล้อ (25-70 ตัน), รถเครน 12 ล้อ (60ตัน)

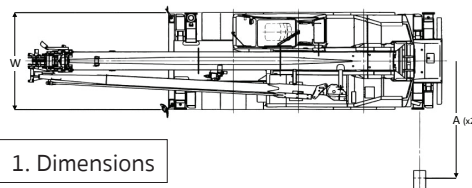


MOBILE CRANE

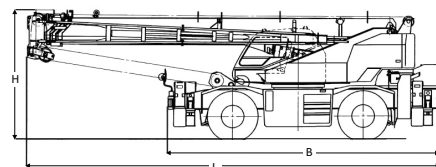
MC25
MC50
MC60
MC70



Crane Capacity
9.35 m boom 25,000 kg x 3.5 m (8-part line)
16.4 m boom 15,000 kg x 6.5 m (6-part line)
23.45 m boom 12,000 kg x 6.0 m (4-part line)
30.5 m boom 8,000 kg x 8.0 m (4-part line)
8.0 m jib 3,300 kg x 72° (single-part line)
13.0 m jib 2,000 kg x 78° (single-part line)
Single top 4,000 kg (single-part line)



1. Dimensions



Machine Code รหัสเครื่องจักร		MC25			MC30	MC50	MC60		MC70		
Description รายละเอียด		Rough Terrain Crane (25 ton) รถเครน 4 ล้อ (25 ตัน)			Rough Terrain Crane (30 ton) รถเครน 4 ล้อ (30 ตัน)	Rough Terrain Crane (50 ton) รถเครน 4 ล้อ (50 ตัน)	Rough Terrain Crane (60 ton) รถเครน 4 ล้อ (60 ตัน)	Truck Crane (60 ton) รถเครน 12 ล้อ (60 ตัน)	Rough Terrain Crane (70 ton) รถเครน 4 ล้อ (70 ตัน)		
Maker / ยี่ห้อ		Tadano	Tadano	Tadano	Tadano	Tadano	Tadano	Tadano	Tadano		
Model / รุ่น		TR-250M-6	GR-250N-1	GR-250N-2	GR-300EX	TR-500M-3	GR-600N-1	GR-600EX	GT-600ER	GR-700N-1	
Total weight / น้ำหนักรวม (kg)		26495	26495	25595	27190	37795	39635	44275	37795	41295	
Power source / ระบบพลังงาน		Diesel	Diesel	Diesel	Diesel	Diesel	Diesel	Diesel	Diesel	Diesel	
Fuel tank capacity / ความจุของถังน้ำมันเชื้อเพลิง (L)		300	300	300	300	300	300	300	300	300	
Max. lifting height (boom/jib) / ระยะความยาวสูงสุด (บูม/จิบ) (m)		31.3/44.2	31.3/44.2	31.3/44.2	31.8/44.0	41.6/54.6	45.0/58.0	43.4/60.05	43.4/57.3	45.2/63.0	
Max. working radius (boom/jib) / ระยะทำงานสูงสุด (บูม/จิบ) (m)		28.0/35.0	28.0/35.0	27.9/33.9	28.5/37.0	34.0/39.6	35.0/39.0	36.3-41.4	34.0/44.0	34.0-40.0/ 39.8-45.5	
Boom length / ระยะความยาวบูม (m)		9.5-30.5	9.5-30.5	9.35-30.5	9.7-31.0	9.7-41.2	10.0-44.0	11.0-43.0	11.0-43.0	9.8-44.0	
Jib length / ความยาวจิบ (m)		8.0-13.0	8.0-13.0	8.0-13.0	7.2-12.5	7.8-12.5	8.0-12.7	10.1-17.7	9.0-14.3	8.4-17.7	
Dimensions / ขนาดของตัวเครื่องจักร (mm)	A	Maximum outrigger extension / ความยาวขมับยึดขาหยั่งออกสุด	6300	6300	6500	6300	7300	7600	7300	7000	7600
	B	Machine body length / ความยาวช่วงตัวเครื่องจักร	7350	7350	7645	7300	8825	12290	8455	11200	8825
	L	Overall length / ความยาวโดยรวมของเครื่องจักร	11130	11130	11410	11245	11850	12290	13380	13140	12765
	W	Overall width / ความกว้างโดยรวมของเครื่องจักร	2620	2620	2620	2620	2960	3000	3315	2800	2780
	H	Overall Height / ความสูงโดยรวมของเครื่องจักร	3410	3455	3470	3535	3710	3740	3790	3780	3750

WATER PUMP

GENERATOR

WELDER

LIGHTING EQUIPMENT

COMPRESSOR

AIR BREAKER

VENTILATOR FAN

CONTAINER HOUSE

STEEL CONTAINER

EXCAVATOR

LOADER

GROUND LEVELLING MACHINE & GRADER

AERIAL WORK PLATFORM

LIFTING MACHINE

TRUCK

EQUIPMENT FOR CONCRETE WORKS

OTHER EQUIPMENT FOR GENERAL WORKS

AKT/O

Example

2. Total Rated Loads

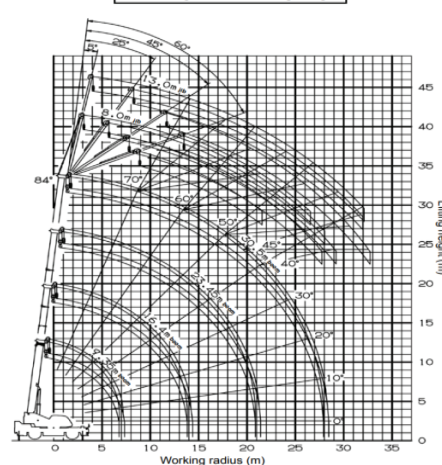
2-(1) Outrigger Used [Boom]

Unit: ton				
Working radius	Outriggers fully extended (6.5 m)			
	9.35 m	16.4 m	23.45 m	30.5 m
2.5 m	25.0	15.0	12.0	8.0
3.0 m	25.0	15.0	12.0	8.0
3.5 m	25.0	15.0	12.0	8.0
4.0 m	23.5	15.0	12.0	8.0
4.5 m	21.5	15.0	12.0	8.0
5.0 m	19.6	15.0	12.0	8.0
5.5 m	17.8	15.0	12.0	8.0
6.0 m	16.3	15.0	12.0	8.0
6.5 m	15.1	15.0	11.5	8.0
7.0 m	14.0	10.8	8.0	
8.0 m	11.3	9.6	8.0	
9.0 m	9.2	8.6	7.6	
10.0 m	7.5	7.6	6.9	
11.0 m	6.3	6.5	6.3	
12.0 m	5.35	5.5	5.6	
13.0 m	4.6	4.75	4.9	
13.5 m	4.25	4.45	4.55	
14.0 m	4.15	4.25		
15.0 m	3.65	3.8		
16.0 m	3.2	3.4		
17.0 m	2.85	3.0		
18.0 m	2.5	2.65		
19.0 m	2.2	2.4		
20.0 m	2.0	2.15		
20.5 m	1.9	2.0		
21.0 m	1.9			
22.0 m	1.7			
24.0 m	1.35			
26.0 m	1.1			
27.9 m	0.9			

Unit: ton				
Working radius	Outriggers middle extended (6.1 m)			
	9.35 m	16.4 m	23.45 m	30.5 m
2.5 m	25.0	15.0	12.0	8.0
3.0 m	25.0	15.0	12.0	8.0
3.5 m	25.0	15.0	12.0	8.0
4.0 m	23.5	15.0	12.0	8.0
4.5 m	21.5	15.0	12.0	8.0
5.0 m	19.6	15.0	12.0	8.0
5.5 m	17.8	15.0	12.0	8.0
6.0 m	16.3	15.0	12.0	8.0
6.5 m	15.0	11.5	8.0	
7.0 m	13.3	10.8	8.0	
8.0 m	10.3	9.6	8.0	
9.0 m	8.3	8.6	7.6	
10.0 m	6.8	7.0	6.9	
11.0 m	5.7	5.9	6.0	
12.0 m	4.9	5.0	5.1	
13.0 m	4.2	4.35	4.4	
13.5 m	3.9	4.0	4.1	
14.0 m	3.8	3.85		
15.0 m	3.3	3.4		
16.0 m	2.9	3.0		
17.0 m	2.6	2.65		
18.0 m	2.3	2.35		
19.0 m	2.05	2.1		
20.0 m	1.85	1.85		
20.5 m	1.75	1.75		
21.0 m	1.65			
22.0 m	1.5			
24.0 m	1.2			
26.0 m	0.95			
27.9 m	0.75			

A = Boom angle range (for the unload condition)

3. Working Radius - Lifting Height



*** ข้อมูลและรูปภาพบนนี้เกิดจากเป็นเพียงตัวอย่างเท่านั้น เครื่องจักรและอุปกรณ์ที่ให้เช่าจริงอาจแตกต่างกันไป กรุณาสอบถามข้อมูลเพิ่มเติมจากพนักงานขายหรือทุก สาขาของบริษัทฯ

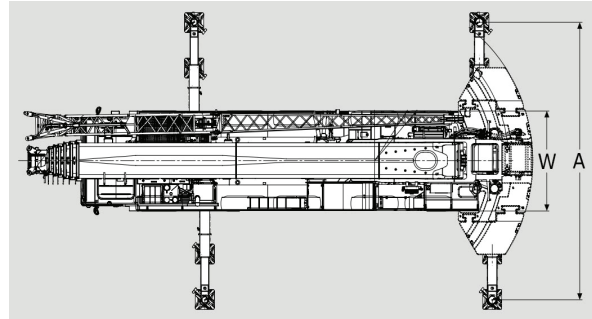
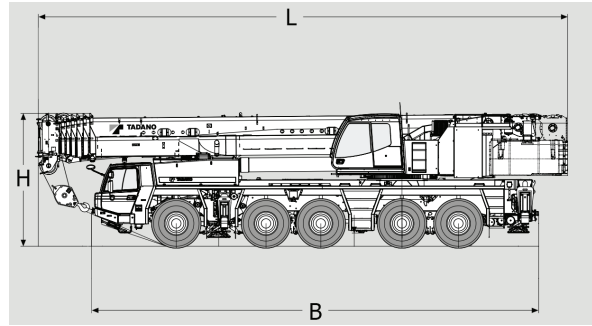


ALL TERRAIN CRANE (160-220 TON) | รถเครนขนาดใหญ่ 10 ล้อ (160-220 ตัน)

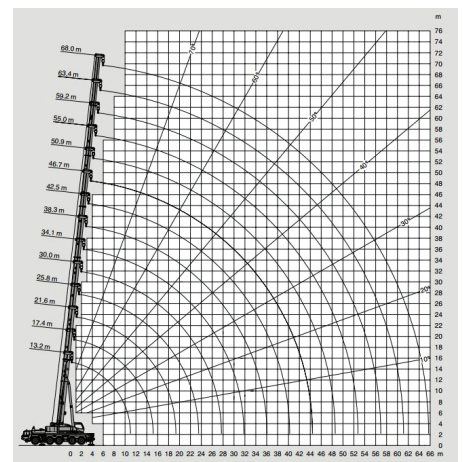
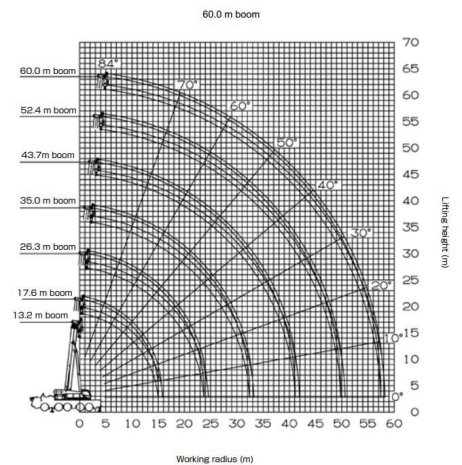
MOBILE CRANE



C160
C220



Machine Code รหัสเครื่องจักร		C160	C220	
Description รายละเอียด		All Terrain Crane (160 ton) รถเครนขนาดใหญ่ 10 ล้อ (160 ตัน)	All Terrain Crane (220 ton) รถเครนขนาดใหญ่ 10 ล้อ (220 ตัน)	
Maker / ยี่ห้อ		Tadano	Tadano	
Model / รุ่น		ATF-160G-5	ATF-220G-5	
Total weight / น้ำหนักรวม (kg)		39810 (2 persons)	60000	
Power source / ระบบพลังงาน		Diesel	Diesel	
Fuel tank capacity / ความจุของถัง น้ำมันเชื้อเพลิง (L)		530/250	540/250	
Counterweight / ก้อนถ่วง (m)		5100	7100	
Max. lifting height (boom/jib) / ระยะความยาวสูงสุด (บูม/จิบ) (m)		61.0/83.0	68.0/108.0	
Max. working radius (boom/jib) / ระยะทำงานสูงสุด(บูม/จิบ) (m)		56/55	64/84	
Boom length / ระยะความยาวบูม (m)		13.2-60.0	13.2-68.0	
Jib length / ความยาวจิบ (m)		8.5-20.9	13.2-37.2	
Max. Lifting Capacity / ความสามารถในการยกสูงสุด (m)		160 t x 3.0 m	225 t x 2.5 m	
Dimensions / ขนาดของ ตัวเครื่องจักร (mm)	A	Maximum outrigger extension / ความยาวขณะ ยัดขาหยังงออกสุด	8300	8300
	B	Machine body length / ความยาวช่วงตัวเครื่องจักร	13370	13445
	L	Overall length / ความยาว โดยรวมของเครื่องจักร	15765	15121
	W	Overall width / ความกว้าง โดยรวมของเครื่องจักร	3000	3000
	H	Overall Height / ความสูง โดยรวมของเครื่องจักร	4020	3939



*** ข้อมูลและรูปภาพบนนี้เกิดตลือกเป็นเพียงตัวอย่างเท่านั้น เครื่องจักรและอุปกรณ์ที่ใส่ข้างจริงอาจแตกต่างออกไป กรุณาสอบถามข้อมูลเพิ่มเติมจากพนักงานขายหรือทุกๆ สาขาของบริษัทฯ

CRAWLER CRANE (90 TON) | รถเครนล้อไถเร็ก (90 ตัน)



MOBILE CRANE



CC90

Machine Code รหัสเครื่องจักร	MC70
Description รายละเอียด	Crawler Crane (90 ton) รถเครนล้อไถเร็ก (90 ตัน)
Maker / ยี่ห้อ	Kobelco
Model / รุ่น	CKS900
Operating weight* / น้ำหนักใช้งาน*	(kg) 90100
Transport weight** / น้ำหนักขนส่ง**	(kg) 41360
Counterweight / ก้อนถ่วง	(kg) 31900
Carbody weight / น้ำหนักก้อนถ่วงตัวถัง	(kg) 14400
Power source / ระบบพลังงาน	Diesel
Fuel tank capacity / ความจุของถังน้ำมันเชื้อเพลิง	(L) 400
Max. Lifting Capacity / ความสามารถในการยกสูงสุด	(m) 90 t x 3.9 m
Max. fixed jib combination / ความยาวสูงสุดเมื่อต่อจิบ	(m) 51.8+18.3
Boom length / ระยะความยาวบูม	(m) 12.2-61.0
Jib length / ความยาวจิบ	(m) 9.1-18.3
Overall length / ความยาวโดยรวมของเครื่องจักร	(mm) 12090
Overall width / ความกว้างโดยรวมของเครื่องจักร	(mm) 3500
Overall Height / ความสูงโดยรวมของเครื่องจักร	(mm) 3350
Machine body length / ความยาวช่วงตัวเครื่องจักร	(mm) 8210
Crawler extended / ความกว้างขณะยืดไถเร็กออกสุด	(mm) 5130
Crawler length / ความยาวไถเร็ก	(mm) 6280

WATER PUMP

GENERATOR

WELDER

LIGHTING EQUIPMENT

COMPRESSOR

AIR BREAKER

VENTILATOR FAN

CONTAINER HOUSE

STEEL CONTAINER

EXCAVATOR

LOADER

GROUND LEVELLING MACHINE & GRADER

AERIAL WORK PLATFORM

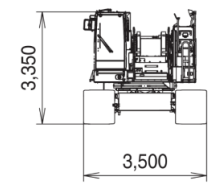
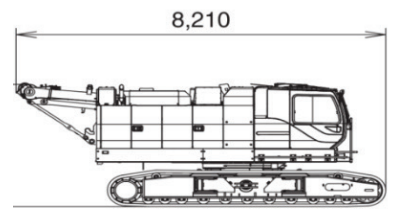
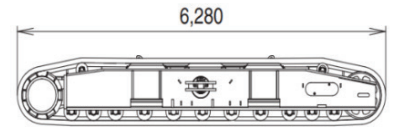
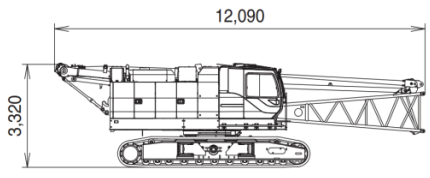
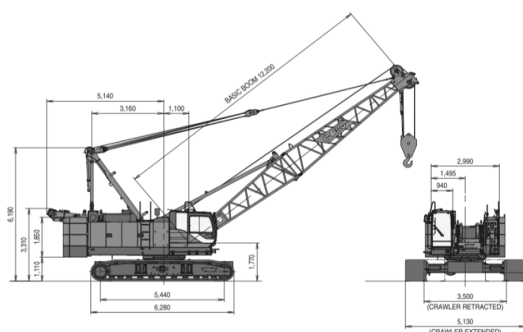
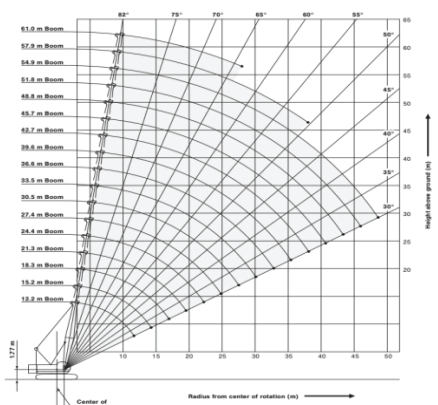
LIFTING MACHINE

TRUCK

EQUIPMENT FOR CONCRETE WORKS

OTHER EQUIPMENT FOR GENERAL WORKS

AKT/O



- * Including upper and lower machine, 31.9 ton counterweight, 14.4 ton carbody weight, basic boom, hook, and other accessories.
- * รวมเครื่องจักรบนและล่าง เครื่องถ่วง 31.9 ตัน น้ำหนักตัวถัง 14.4 ตัน บูมพื้นฐาน ตะขอ และอุปกรณ์อื่นๆ
- ** Base machine with boom base, gantry, crawlers, and wire ropes (front/boom hoist)
- ** เครื่องจักรฐานพร้อมฐานบูม โครงสำหรับติดตั้งของ รถตีนตะขาน และเชือกถ่วง (สอหน้า/บูม)

Boom length (m)	Counterweight: 31.9 t Carbody Weight: 14.4 t									
	12.2	15.2	18.3	21.3	24.4	27.4	30.5	33.5	36.6	39.6
3.6	100.0*									
3.9	90.0	89.9	89.7							
4.0	89.0	88.9	88.7	4.3m/68.4						
4.5	79.6	79.5	79.4	68.4	4.7m/68.4					
5.0	72.1	71.9	71.8	68.4	67.6	5.1m/57.0				
5.5	65.8	65.7	65.5	63.0	60.0	57.0	5.6m/54.0			
6.0	60.5	60.3	59.9	57.5	54.9	52.7	50.5	45.6	6.4m/41.9	6.8m/34.2
7.0	48.6	48.5	48.4	48.1	46.2	44.5	42.9	41.5	40.0	34.2
8.0	39.9	39.8	39.7	39.9	39.8	38.5	37.2	36.1	35.0	33.9
9.0	33.8	33.7	33.6	33.8	33.6	32.8	31.9	31.0	30.1	9.0
10.0	29.3	29.2	29.1	29.2	29.1	29.0	28.9	28.5	27.7	27.0
12.0	11.8m/22.9	22.9	22.8	22.9	22.8	22.7	22.6	22.5	22.3	12.0
14.0	18.8	18.6	18.6	18.6	18.5	18.4	18.4	18.3	18.3	14.0
16.0	14.4m/18.1	15.7	15.8	15.7	15.6	15.4	15.4	15.3	15.3	16.0
18.0		17.0m/14.5	13.7	13.5	13.4	13.3	13.2	13.1	13.1	18.0
20.0			19.6m/12.2	11.8	11.7	11.6	11.5	11.4	11.4	20.0
22.0				10.5	10.4	10.2	10.0	10.0	10.0	22.0
24.0					22.3m/10.3	9.3	9.1	9.1	8.9	24.0
26.0						24.9m/8.8	8.2	8.2	8.0	26.0
28.0							27.6m/7.6	7.4	7.2	28.0
30.0								6.8	6.6	30.0
32.0									30.2m/6.7	6.0
34.0										32.9m/5.8
36.0										35.5m/5.1
Reeves	8	8	8	6	6	5	5	4	4	Reeves

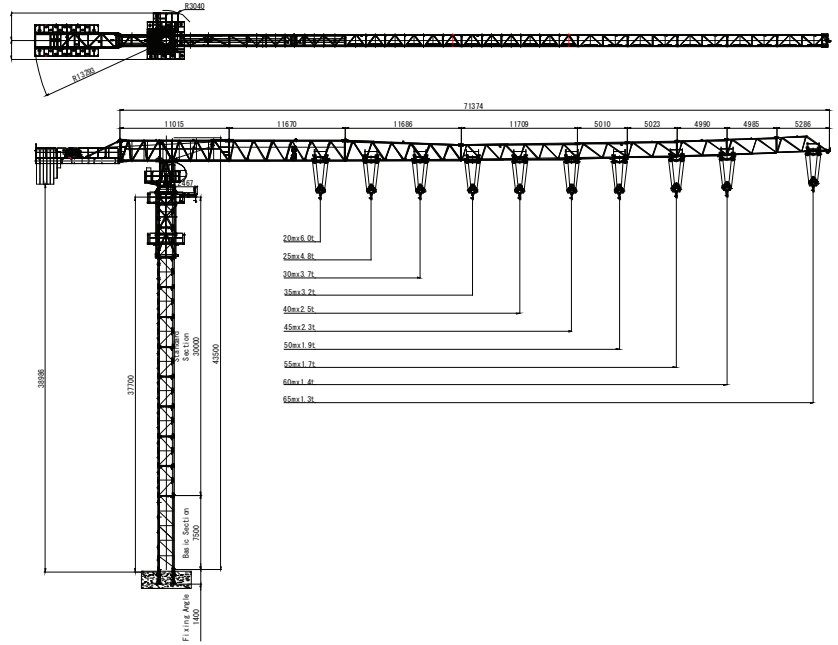
Boom length (m)	Counterweight: 31.9 t Carbody Weight: 14.4 t					
	42.7	45.7	48.8	51.8	54.9	57.9
7.0	7.3m/31.9	7.7m/28.0				
8.0	31.4	27.8	8.1m/22.1	8.5m/19.2		
9.0	29.2	26.2	20.8	18.6	16.2	9.4m/13.9
10.0	26.2	24.5	19.5	17.4	15.2	13.4
12.0	21.7	21.2	17.3	15.4	13.3	11.7
14.0	18.1	18.0	15.5	13.8	11.9	10.4
16.0	15.2	15.1	14.1	12.4	10.7	9.3
18.0	12.9	12.9	12.8	11.4	9.7	8.4
20.0	11.2	11.2	11.1	10.4	8.9	7.6
22.0	9.9	9.8	9.8	9.6	8.1	7.0
24.0	8.7	8.7	8.6	8.5	7.5	6.4
26.0	7.8	7.7	7.7	7.6	6.9	5.9
28.0	7.0	7.0	6.9	6.8	6.4	5.4
30.0	6.4	6.3	6.3	6.1	6.0	5.0
32.0	5.8	5.7	5.7	5.6	5.4	4.6
34.0	5.3	5.2	5.1	5.0	4.9	4.3
36.0	4.8	4.8	4.7	4.6	4.4	4.0
38.0	4.4	4.4	4.2	4.1	4.0	3.6
40.0	38.1m/4.4	4.0	3.9	3.8	3.6	3.3
44.0		40.8m/3.9	43.4m/3.3	3.1	3.0	2.8
48.0				46.1m/2.8	2.5	2.2
52.0					48.7m/2.4	51.4m/1.8
Reeves	4	4	2	2	2	2

*** ข้อมูลและรูปภาพบนนี้เกิดต้อออกเป็นเพียงตัวอย่างเท่านั้น เครื่องจักรและอุปกรณ์ที่ให้เช่าจริงอาจแตกต่างกัน กรุณาสอบถามข้อมูลเพิ่มเติมจากพนักงานขายหรือทุกๆ สาขาของบริษัทฯ



FLAT TOP TOWER CRANE 8 TON | ทาวเวอร์เครนแบบราบ 8 ตัน

TOWER CRANE



Hoisting jib จิบยกของ		Jib length ระยะยก (m)																	
Jib / จิบ (m)	Magnification ประเทรอก	15	16	18	20	24	28	32	36	40	44	45	48	50	52	55	56	60	65
65	4	8.0	7.6	6.7	5.9	4.8	4.0	3.4	2.9	2.5	2.2	2.1	2.0	1.9	1.8	1.7	1.6	1.4	1.3
60	4	8.0		7.4	6.6	5.4	4.5	3.8	3.3	2.8	2.6	2.4	2.3	2.1	2.0	1.9	1.8	1.7	
55	4	8.0		7.6	6.8	5.5	4.6	3.9	3.4	2.8	2.6	2.5	2.4	2.2	2.1	1.9			
50	4	8.0			7.1	5.8	4.8	4.1	3.6	3.0	2.8	2.6	2.5	2.4					
45	4	8.0			7.2	6.0	5.0	4.3	3.6	3.1	2.8	2.7							
40	4	8.0			7.5	6.1	5.1	4.4	3.7	3.1									

Machine Code รหัสเครื่องจักร	TT08				
Description รายละเอียด	Flat Top Tower Crane 8 ton ทาวเวอร์เครนแบบราบขนาด 8 ตัน				
Maker / ยี่ห้อ	Niu Tou Pai (NTP)				
Model / รุ่น	TCT 6513				
Max. hoisting capacity / น้ำหนักยกสูงสุด	(ton)		8		
Max. working range / รัศมีในการทำงานสูงสุด	(m)		65		
Tower crane jacking type / ลักษณะการเพิ่มความสูง	Static / ภายนอกอาคาร				
Mast section type / ประเภทแท่น	L46 (1.6 m.)				
Free standing / ความสูงติดตั้ง	(m)		37.5		
Mechanism performance / ประสิทธิภาพการทำงาน	2 Fall 2 สลิง	Weight / น้ำหนักยก	(ton)	4	2
		Speed / ความเร็ว	(m/min)	0 - 50	0 - 100
	4 Fall 4 สลิง	Weight / น้ำหนักยก	(ton)	8	4
		Speed / ความเร็ว	(m/min)	0 - 25	0 - 50

*** ข้อมูลและรูปภาพบนนี้เกิดจากข้อมูลที่เป็นเพียงตัวอย่างเท่านั้น เครื่องจักรและอุปกรณ์ที่ใส่ข้างจริงอาจแตกต่างออกไป กรุณาสอบถามข้อมูลเพิ่มเติมจากพนักงานขายหรือทุกๆ สาขาของบริษัทฯ

LUFFING JIB TOWER CRANE 8 TON | ทาวเวอร์เครนแขนกระดก 8 ตัน

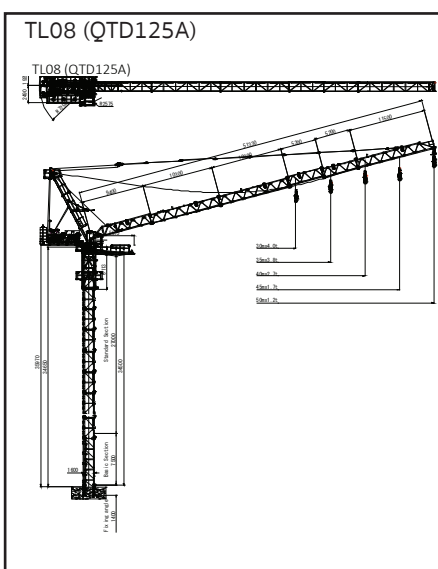


TOWER CRANE



TL08

Machine Code / รหัสเครื่องจักร		TL08						
Description / รายละเอียด		Luffing Jib Tower Crane 8 ton / ทาวเวอร์เครนแขนกระดกขนาด 8 ตัน						
Maker / ยี่ห้อ		Niu Tou Pai (NTP)		Niu Tou Pai (NTP)		Sichuan Construction Machinery (SCM)		
Model / รุ่น		QTD 4522		D125A		D125		
Max. hoisting capacity / น้ำหนักยกสูงสุด (ton)		8						
Max. working range / รัศมีในการทำงานสูงสุด (m)		45		50				
Tower crane jacking type / ลักษณะการเพิ่มความสูง		Static / ภายนอกอาคาร						
Mast section type / ประเภทท่อน		L46 (1.6 m.)			L46A1 (1.6 m.)			
Free standing / ความสูงติดตั้ง (m)		28.5		28.5		28.5		
Mechanism performance / ประสิทธิภาพการทำงาน	2 Fall 2 สลิง	Weight / น้ำหนักยก (ton)	4	2	4	2	4	2.6
		Speed / ความเร็ว (m/min)	0-40	0-80	0-36	0-72	0-37.5	0-56
	2 Fall 2 สลิง	Weight / น้ำหนักยก (ton)	8	4	8	4	8	5.2
		Speed / ความเร็ว (m/min)	0-20	0-40	0-18	0-36	0-18.75	0-28



TL08 (QTD125A)

Jib / จีบ (m)	Magnification ประเทรสรอก	Weight น้ำหนัก (ton)	Range ระยะ (m)	Jib length ระยะยก (m)										
				18	20	23	25	28	30	35	40	45	50	
50	2	4	29	4.0				3.9	2.9	2.2	1.6	1.2		
	4	8	18	8.0	7.2	5.8	5.1	4.2	3.7	2.7	2.0	1.4	1.0	
45	2	4	30	4.0				3.1	2.3	1.7				
	4	8	18	8.0	7.3	5.9	5.2	4.3	3.8	2.9	2.1	1.5		
40	2	4	31	4.0				3.4	2.7					
	4	8	19	8.0	7.6	6.3	5.6	4.7	4.2	3.2	2.5			
35	2	4	32	4.0				3.8						
	4	8	19	8.0	7.7	6.4	5.7	4.8	4.3	3.6				
30	2	4	30	4.0										
	4	8	19	8.0	7.6	6.2	5.6	4.6	4.3					

WATER PUMP

GENERATOR

WELDER

LIGHTING EQUIPMENT

COMPRESSOR

AIR BREAKER

VENTILATOR FAN

CONTAINER HOUSE

STEEL CONTAINER

EXCAVATOR LOADER

GROUND LEVELLING MACHINE & GRADER

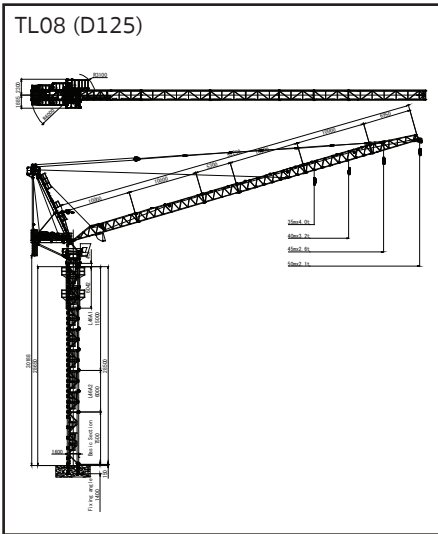
AERIAL WORK PLATFORM

LIFTING MACHINE

TRUCK

EQUIPMENT FOR CONCRETE WORKS

OTHER EQUIPMENT FOR GENERAL WORKS



TL08 (D125)

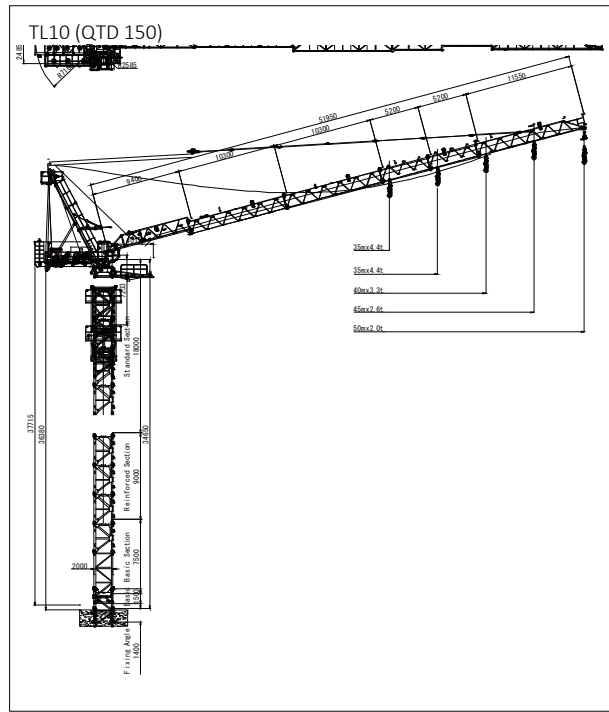
Jib / จีบ (m)	Magnification ประเทรสรอก	Weight น้ำหนัก (ton)	Range ระยะ (m)	Jib length ระยะยก (m)										
				21	25	28	30	32	35	38	40	43	45	48
50	2	4	29	4.0				3.5	3.2	2.8	2.6	2.3	2.1	
	4	8	18	8.0	6.6	5.6	5.0	4.5	3.9	3.4	3.1	2.7	2.4	2.1
45	2	4	30	4.0				3.5	3.2	2.8	2.6			
	4	8	18	8.0	6.6	5.6	5.0	4.5	3.9	3.4	3.1	2.7	2.4	
40	2	4	31	4.0				3.5	3.2					
	4	8	19	8.0	6.6	5.6	5.0	4.5	3.9	3.4	3.1			
35	2	4	32	4.0										
	4	8	19	8.0	6.6	5.6	5.0	4.5	3.9					

*** ข้อมูลและรูปภาพบนนี้เกิดตลือกเป็นเพียงตัวอย่างเท่านั้น เครื่องจักรและอุปกรณ์ที่ให้อาจจริงอาจแตกต่างออกไป กรุณาสอบถามข้อมูลเพิ่มเติมจากพนักงานขายหรือทุกๆ สาขาของบริษัทฯ



TOWER CRANE

LUFFING JIB TOWER CRANE 10 TON | ทาวเวอร์เครนแขนกระดก 10 ตัน



Hoisting jib จ๊อบยกของ	Magnification ประเทรอก	Max. load ประสิทธิภาพสูงสุด		Jib length ระยะยก (m)									
		Weight น้ำหนัก (ton)	Range ระยะ (m)	18	20	23	25	28	30	35	40	45	50
WATER PUMP	50	2	30	5.0						3.9	3.2	2.5	2.0
		4	17	9.1	8.4	7.3	6.1	5.3	4.8	3.7	3.0	2.3	1.8
GENERATOR WELDER	45	2	30	5.0						4.1	3.2	2.6	
		4	17	9.6	8.4	7.3	6.3	5.4	4.8	3.9	3.1	2.4	
LIGHTING EQUIPMENT	40	2	30	5.0						4.1	3.3		
		4	17	9.6	8.4	7.4	6.6	5.4	4.8	4.0	3.1		
COMPRESSOR AIR BREAKER VENTILATOR FAN	35	2	30	5.0						4.4			
		4	18	10.0	9.0	7.5	6.9	5.8	4.8	4.2			
CONTAINER HOUSE STEEL CONTAINER	30	2	30	5.0									
		4	18	10.0	8.9	7.4	6.6	5.7	5.0				

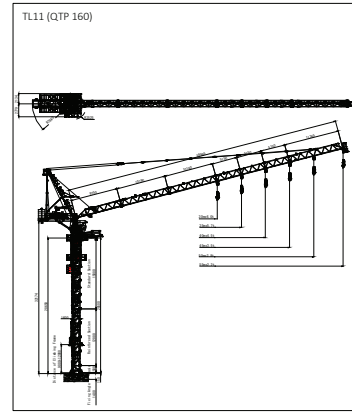
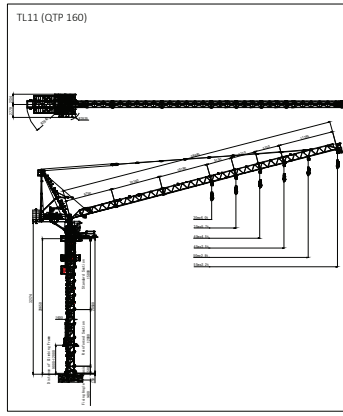
Machine Code รหัสเครื่องจักร	TL10				
Description รายละเอียด	Luffing Tower Crane 10 ton ทาวเวอร์เครนแขนกระดกขนาด 10 ตัน				
Maker / ยี่ห้อ	Niu Tou Pai (NTP)				
Model / รุ่น	QTD 150				
Max. hoisting capacity / น้ำหนักยกสูงสุด			(ton)	10	
Max. working range / รัศมีในการทำงานสูงสุด			(m)	50	
Tower crane jacking type / ลักษณะการเพิ่มความสูง	Static / ภายนอกอาคาร				
Mast section type / ประเภทแท่น	L68 (2 m.)				
Free standing / ความสูงติดตั้ง			(m)	36	
MECHANISM PERFORMANCE / ประสิทธิภาพการทำงาน	2 Fall 2 สลิง	Weight / น้ำหนักยก	(ton)	5	2.5
		Speed / ความเร็ว	(m/min)	1 - 46	1 - 92
OTHER EQUIPMENT FOR GENERAL WORKS	4 Fall 4 สลิง	Weight / น้ำหนักยก	(ton)	10	5
		Speed / ความเร็ว	(m/min)	1 - 23	1 - 46

*** ข้อมูลและรูปภาพบนนี้เกิดตลือคือเป็นเพียงตัวอย่างเท่านั้น เครื่องจักรและอุปกรณ์ที่ใส่ข้างจริงอาจแตกต่างออกไป กรุณาสอบถามข้อมูลเพิ่มเติมจากพนักงานขายหรือทุกๆ สาขาของบริษัทฯ

LUFFING JIB TOWER CRANE 12 TON | ทาวเวอร์เครนแขนกระดก 12 ตัน



TOWER CRANE



Hoisting jib จันทวย		Max. load ประสิทธิภาพสูงสุด		Jib length ระยะยก (m)										
Jib / จันทวย (m)	Magnification ประเทษน	Weight น้ำหนัก (ton)	Range ระยะ (m)	18	20	23	25	28	30	35	40	45	50	55
55	2	6	34	6.0						5.7	4.5	3.5	2.8	2.2
	4	-	-	-										
50	2	6	34	6.0						5.7	4.5	3.7	3.0	
	4	12	21	12.0	10.5	9.4	7.9	7.1	5.5	4.3	3.5	2.8		
45	2	6	35	6.0							4.8	3.9		
	4	12	22	12.0	10.9	9.7	8.2	7.4	5.8	4.6	3.7			
40	2	6	35	6.0							4.9			
	4	12	22	12.0	10.9	9.8	8.3	7.5	5.8	4.7				
35	2	6	35	6.0										
	4	12	22	12.0	11.0	9.9	8.4	7.6	6.0					
30	2	6	30	6.0										
	4	12	22	12.0	11.2	10.0	8.6	7.8						

Machine Code / รหัสเครื่องจักร			TL11				TL12			
Description / รายละเอียด			Luffing Jib Tower Crane 8 ton / ทาวเวอร์เครนแขนกระดกขนาด 8 ตัน							
Maker / ยี่ห้อ			Niu Tou Pai (NTP)							
Model / รุ่น			QTP 160	QTD 160	QTD 160	QTD 160	QTD 160	QTD 160	QTD 160	QTD 160
Max. hoisting capacity / น้ำหนักยกสูงสุด (ton)			12							
Max. working range / รัศมีในการทำงานสูงสุด (m)			55							
Tower crane jacking type / ลักษณะการเพิ่มความสูง			Climbing / ภายในอาคาร		Static / ภายนอกอาคาร		Climbing / ภายในอาคาร		Static / ภายนอกอาคาร	
Mast section type / ประเภทท่อน			L48 (1.6 m.)				L68 (2 m.)			
Free standing / ความสูงติดตั้ง (m)			28.5				47.5			
Mechanism performance / ประสิทธิภาพการทำงาน	2 Fall 2 สลิ่ง	Weight / น้ำหนักยก (ton)	6	3	6	3	6	3	6	3
		Speed / ความเร็ว (m/min)	0 - 46	0 - 90	0 - 46	0 - 92	0 - 46	0 - 92	0 - 46	0 - 92
	2 Fall 2 สลิ่ง	Weight / น้ำหนักยก (ton)	12	6	12	6	12	6	12	6
		Speed / ความเร็ว (m/min)	0 - 23	0 - 46	0 - 23	0 - 46	0 - 23	0 - 46	0 - 23	0 - 46

WATER PUMP

GENERATOR

WELDER

LIGHTING EQUIPMENT

COMPRESSOR

AIR BREAKER

VENTILATOR

FAN

CONTAINER HOUSE

STEEL CONTAINER

EXCAVATOR

LOADER

GROUND

LEVELLING

MACHINE &

GRADER

AERIAL

WORK

PLATFORM

LIFTING

MACHINE

TRUCK

EQUIPMENT

FOR

CONCRETE

WORKS

OTHER

EQUIPMENT

FOR

GENERAL

WORKS

AKT/O

*** ข้อมูลและรูปภาพบนนี้เกิดดอลอกเป็นเพียงตัวอย่างเท่านั้น เครื่องจักรและอุปกรณ์ที่ให้เช่าจริงอาจแตกต่างออกไป กรุณาสอบถามข้อมูลเพิ่มเติมจากพนักงานขายหรือทุกๆ สาขาของบริษัทฯ

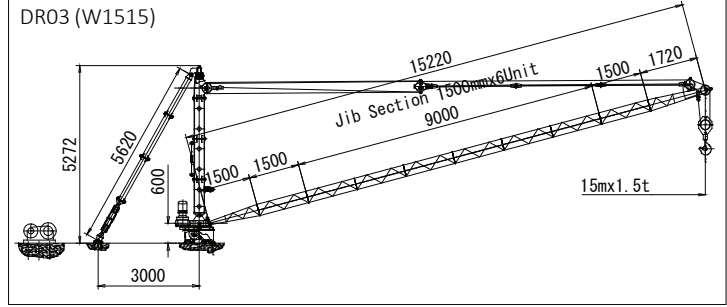


TOWER CRANE

270° DERRICK CRANE 3 TON | เดอร์ริคเครน 270° ขนาด 3 ตัน



DR03
DR06
DR18



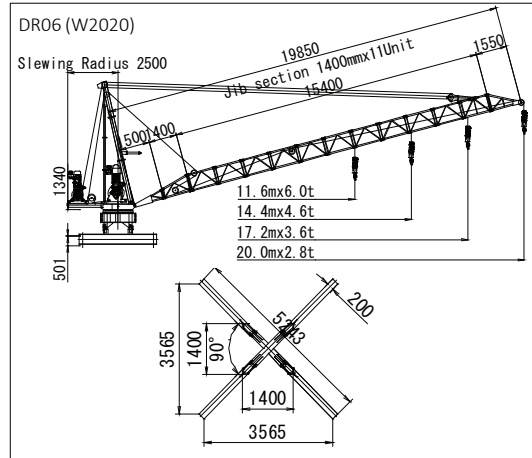
Hoisting jib จิบยกของ		Max. load ประสิทธิภาพ สูงสุด	Jib length ระยะ (m)						
Jib จิบ (m)	Magnification ประเทรอก	Weight น้ำหนัก (ton)	9	10	11	12	13	14	15
15	2	3	3.00	2.66	2.34	2.08	1.85	1.66	1.50

Machine Code รหัสเครื่องจักร			DR03	
Description รายละเอียด			270° Derrick Crane 3 ton เดอร์ริคเครน 270° ขนาด 3 ตัน	
Maker / ยี่ห้อ			Sichuan Construction Machinery (SCM)	
Model / รุ่น			W1515	
Max. hoisting capacity / น้ำหนักยกสูงสุด (ton)			3	
Max. working range / รัศมีในการทำงานสูงสุด (m)			15	
Working radius / พิสัยในการทำงาน			270°	
Power consumption / กำลังไฟฟ้าที่ใช้			25	
Mechanism performance / ประสิทธิภาพการทำงาน		2 Fall 2 สลิง	Weight / น้ำหนักยก (ton)	3
		Speed / ความเร็ว (m/min)	0 - 20	

WATER PUMP

360° DERRICK CRANE 6 TON | เดอร์ริคเครน 360° ขนาด 6 ตัน

GENERATOR
WELDER
LIGHTING EQUIPMENT
COMPRESSOR
AIR BREAKER
VENTILATOR FAN
CONTAINER HOUSE
STEEL CONTAINER



Hoisting jib จิบยกของ		Max. load ประสิทธิภาพสูงสุด	Jib length ระยะ (m)					
Jib / จิบ (m)	Magnification ประเทรอก	Weight น้ำหนัก (ton)	11	12	14	16	18	20
20	1	3	3.0					
	2	6	6.0	5.4	4.5	3.8	3.2	2.8
17.2	1	3	3.0					
	2	6	6.0	5.5	4.6	3.9	3.6	
14.4	1	3	3.0					
	2	6	6.0	5.6	4.6			
11.6	1	3	3.0					
	2	6	6.0					

EXCAVATOR
LOADER

GROUND LEVELLING MACHINE & GRADER

AERIAL WORK PLATFORM

LIFTING MACHINE

TRUCK

EQUIPMENT FOR CONCRETE WORKS

OTHER EQUIPMENT FOR GENERAL WORKS

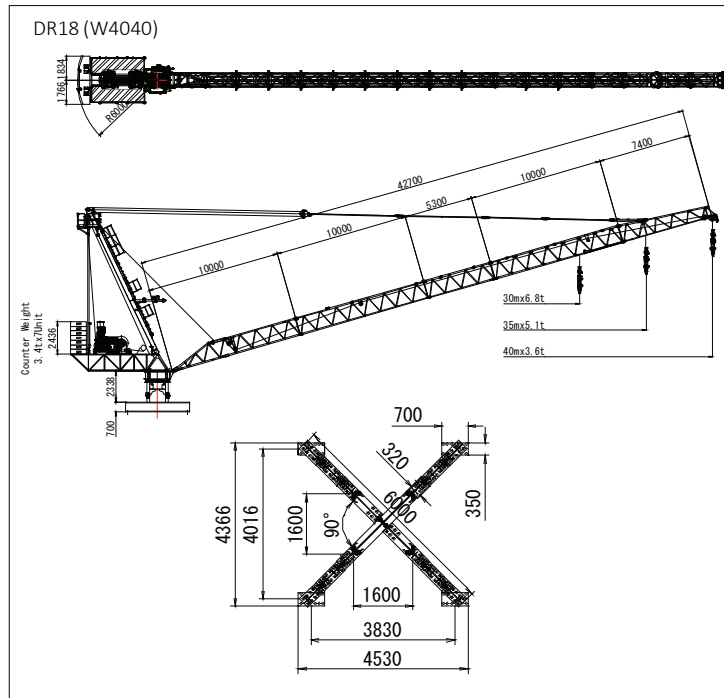
Machine Code รหัสเครื่องจักร			DR06			
Description รายละเอียด			360° Derrick Crane 6 ton เดอร์ริคเครน 360° ขนาด 6 ตัน			
Maker / ยี่ห้อ			Sichuan Construction Machinery (SCM)			
Model / รุ่น			W2020			
Max. hoisting capacity / น้ำหนักยกสูงสุด (ton)			6			
Max. working range / รัศมีในการทำงานสูงสุด (m)			20			
Working radius / พิสัยในการทำงาน			360°			
Power consumption / กำลังไฟฟ้าที่ใช้			52.5			
Mechanism performance / ประสิทธิภาพการทำงาน		1 Fall 1 สลิง	Weight / น้ำหนักยก (ton)	3	1.05	
			Speed / ความเร็ว (m/min)	0 - 46	0 - 92	
		2 Fall 2 สลิง	Weight / น้ำหนักยก (ton)	6	2.1	
			Speed / ความเร็ว (m/min)	0 - 23	0 - 46	

*** ข้อมูลและรูปภาพบนนี้เกิดตลือคือเป็นเพียงตัวอย่างเท่านั้น เครื่องจักรและอุปกรณ์ที่ใช้ข้างจริงอาจแตกต่างออกไป กรุณาสอบถามข้อมูลเพิ่มเติมจากพนักงานขายหรือทุกๆ สาขาของบริษัท

360° DERRICK CRANE 18 TON | เตาเรือเครน 360° ขนาด 18 ตัน



TOWER CRANE



Hoisting jib จ๊อบยกของ		Max. load ประสิทธิภาพ สูงสุด	Jib length ระยะยก (m)													
Jib / จ๊อบ (m)	Magnification ประเทรก	Weight น้ำหนัก (ton)	13	14	16	18	20	22	25	28	30	32	35	38	40	
40	1	6	6.0										5.6	5.1	4.4	4.0
	2	12	12.0				11.1	9.7	8.1	6.8	6.1	5.5	4.6	4.0	3.6	
	3	18	18.0	17.0	14.3	12.2	10.6	9.2	7.6	6.3	5.6	5.0	4.2	3.5	3.1	
35	1	6	6.0										5.5			
	2	12	12.0				11.5	10.2	8.5	7.2	6.5	5.9	5.1			
	3	18	18.0	17.5	14.8	12.7	11.1	9.7	8.1	6.8	6.1	5.4	4.7			
30	1	6	6.0													
	2	12	12.0				11.7	10.4	8.8	7.5	6.8					
	3	18	18.0	17.7	15.0	13.0	11.3	9.9	8.3	7.1	6.4					

Machine Code / รหัสเครื่องจักร			DR18	
Description / รายละเอียด			360° Derrick Crane 18 ton / เตาเรือเครน 360° ขนาด 18 ตัน	
Maker / ยี่ห้อ			Sichuan Construction Machinery (SCM)	
Model / รุ่น			W4040	
Max. hoisting capacity / น้ำหนักยกสูงสุด (ton)			18	
Max. working range / รัศมีในการทำงานสูงสุด (m)			40	
Working radius / พิสัยในการทำงาน			360°	
Power consumption / กำลังไฟฟ้าที่ใช้ (kW)			36	
Mechanism performance / ประสิทธิภาพการทำงาน	1 Fall 1 สลิง	Weight / น้ำหนักยก (ton)	6	21
		Speed / ความเร็ว (m/min)	0 - 42	0 - 94
	2 Fall 2 สลิง	Weight / น้ำหนักยก (ton)	12	4.2
		Speed / ความเร็ว (m/min)	0 - 21	0 - 47
	3 Fall 3 สลิง	Weight / น้ำหนักยก (ton)	18	6.3
		Speed / ความเร็ว (m/min)	0 - 14	0 - 31

WATER PUMP

GENERATOR
WELDER
LIGHTING EQUIPMENT

COMPRESSOR
AIR BREAKER
VENTILATOR FAN

CONTAINER HOUSE
STEEL CONTAINER

EXCAVATOR
LOADER

GROUND LEVELLING MACHINE & GRADER

AERIAL WORK PLATFORM

LIFTING MACHINE

TRUCK

EQUIPMENT FOR CONCRETE WORKS

OTHER EQUIPMENT FOR GENERAL WORKS

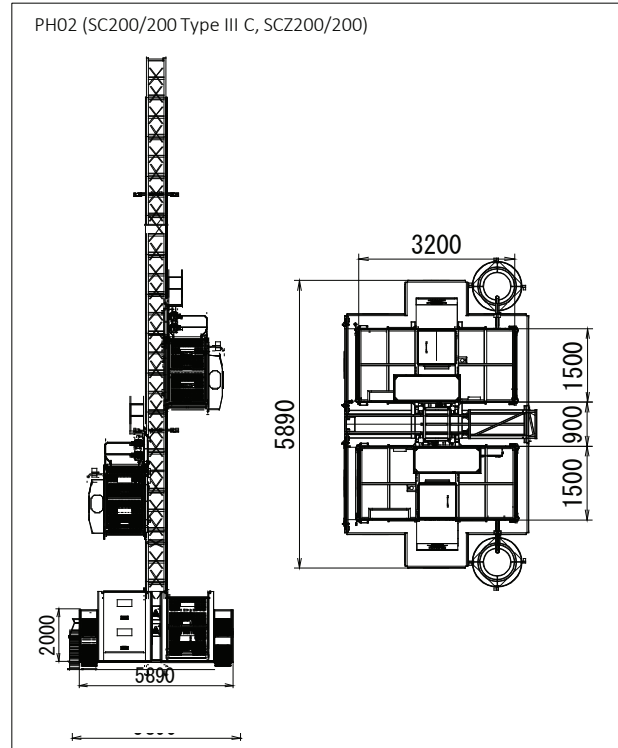
AKT/O

*** ข้อมูลและรูปภาพบนนี้เกิดดอลือกเป็นเพียงตัวอย่างเท่านั้น เครื่องจักรและอุปกรณ์ที่ให้ซำงริงอาจแตกต่างออกไป กรุณาสอนตามข้อมูลเพิ่มเติมจากพนักงานขายหรือทุกๆ สาขาของบริษัทฯ



TOWER CRANE

PASSENGER HOIST CAPACITY 2 TON | ลิฟต์โดยสาร 2 ตัน



Machine Code รหัสเครื่องจักร		PH02	
Description รายละเอียด		Passenger Hoist Capacity 2 ton ลิฟต์โดยสาร 2 ตัน	
Maker / ยี่ห้อ		Niu Tou Pai (NTP)	Sichuan Construction Machinery (SCM)
Model / รุ่น		SC200/200 Type III C	SCZ200/200
Max. load capacity / น้ำหนักสูงสุด (kg)		2000	
Rated speed / ความเร็วในการทำงาน (m/min)		0-51	0-55
Motor power / กำลังมอเตอร์ (kW)		2 x 15	3 x 15
Max. operating height / ความสูงในการใช้งาน (m)		450	350
Safety device model / ระบบป้องกันลิฟต์ตก		SAJ40-1.4	
Mast section dimension / ปรเภทของแท่ง (mm)		650 x 650 x 1508	
Free standing / ความสูงติดตั้ง (m)		28.5	



*** ข้อมูลและรูปภาพบนนี้เกิดจากข้อมูลที่เป็นเพียงตัวอย่างเท่านั้น เครื่องจักรและอุปกรณ์ที่ใส่ข้างจริงอาจแตกต่างออกไป กรุณาสอบถามข้อมูลเพิ่มเติมจากพนักงานขายหรือทุกๆ สาขาของบริษัทฯ